



<https://toyota-carmax.welcome.naviextras.com> ◀

تعليمات تحديث الخرائط

مرحباً بك في تحديثات الخرائط

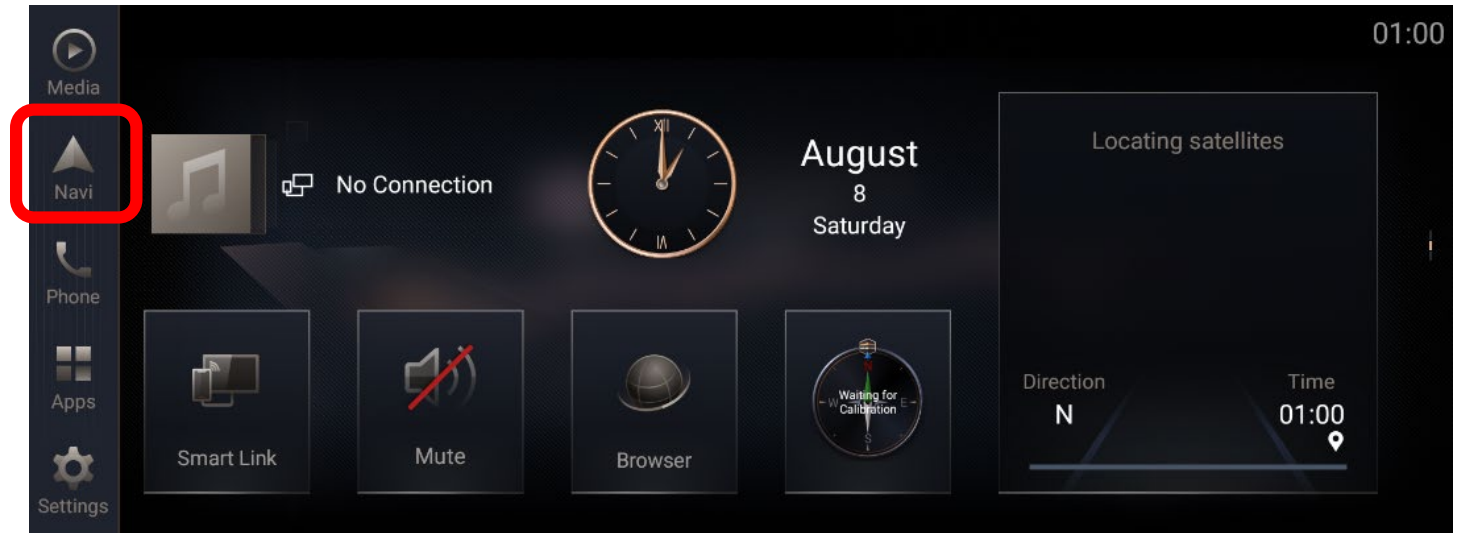
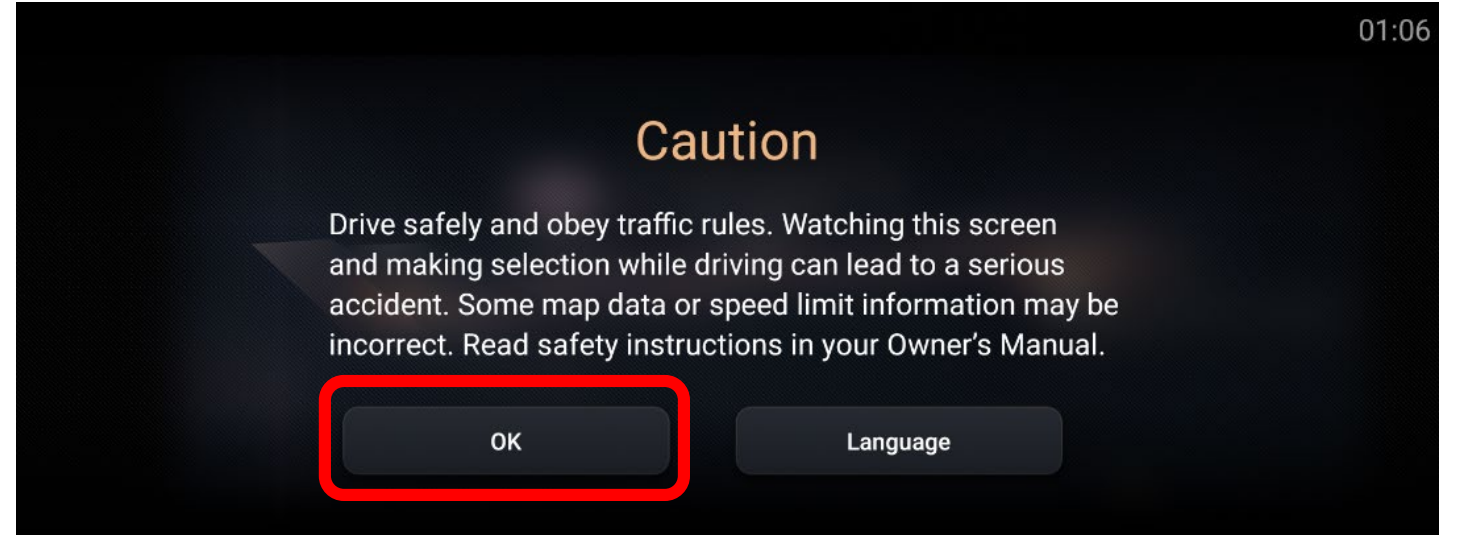
صندوق أدوات Naviextras Toolbox عبارة عن تطبيق مجاني سهل الاستخدام يتيح لك تنزيل تحديثات الخرائط المتوفرة وتثبيتها في نظام الملاحة.

إنشاء معلومات تحديث خرائط عبر USB

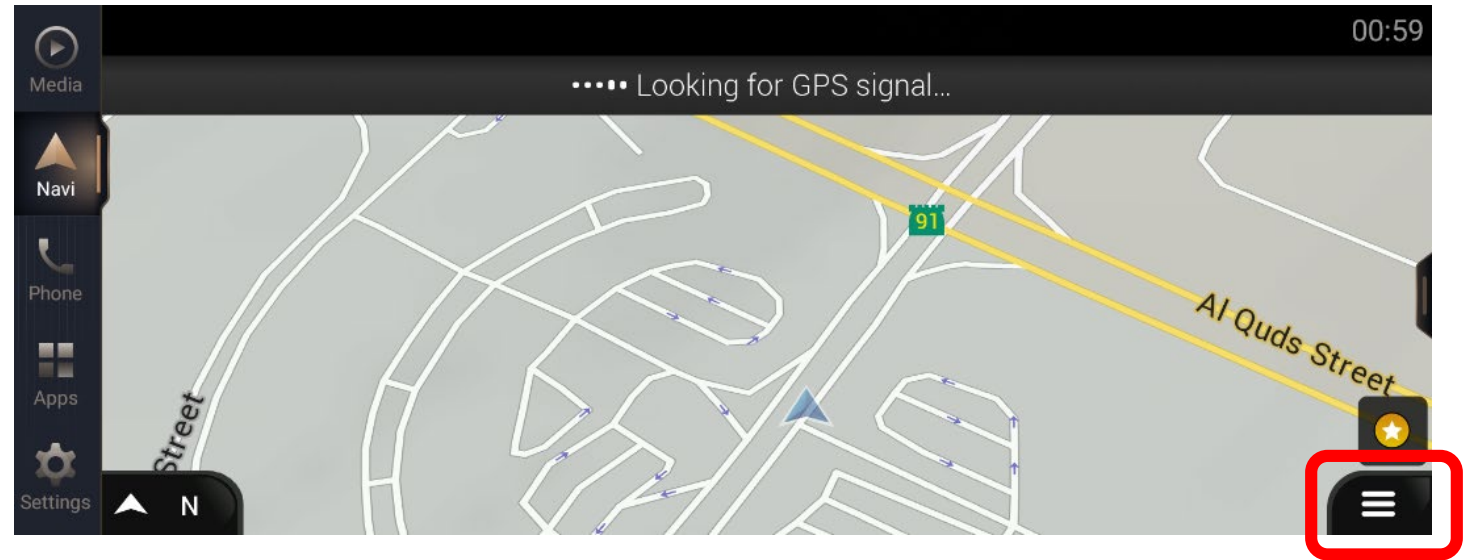
تحضير السيارة

- انقل السيارة إلى وضع "تشغيل المحرك" إلى أن يدخل نظام الملاحة في صفحة تنبيه.
- انقر على [موافق] واستمر إلى الصفحة الرئيسية.

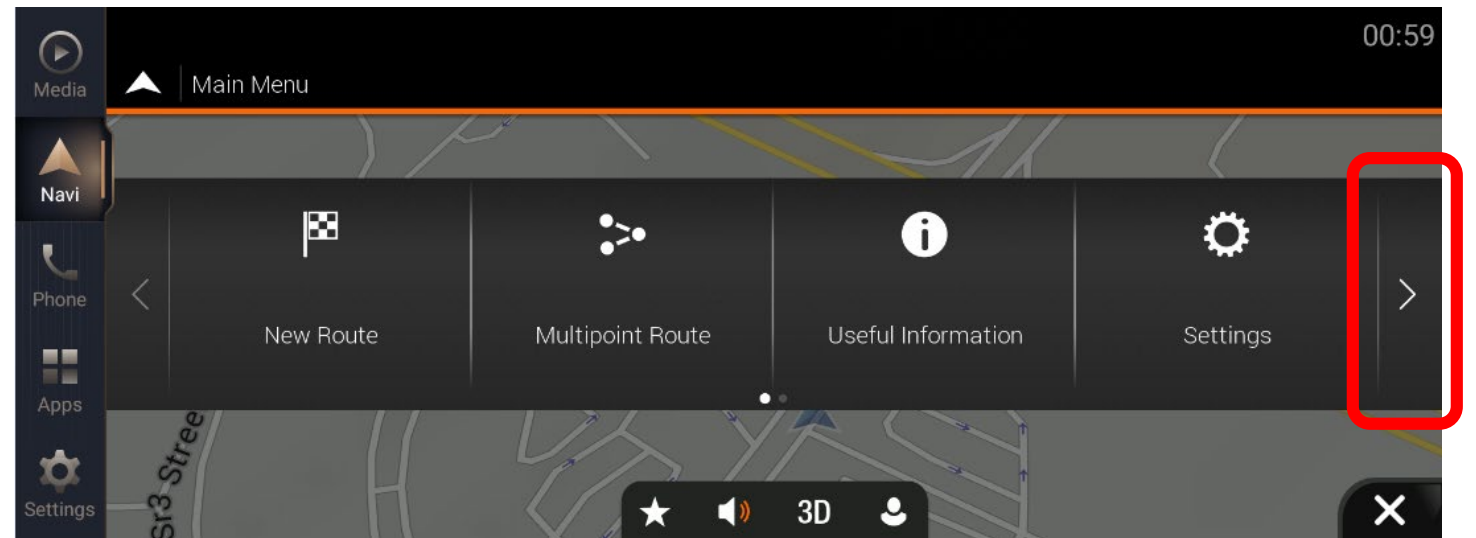
الخطوة 1: يرجى إدخال محرك أقراص USB المحمول الذي تمت تهيئته في منفذ USB في نظام الملاحة، ثم انقر على [ملاحة].



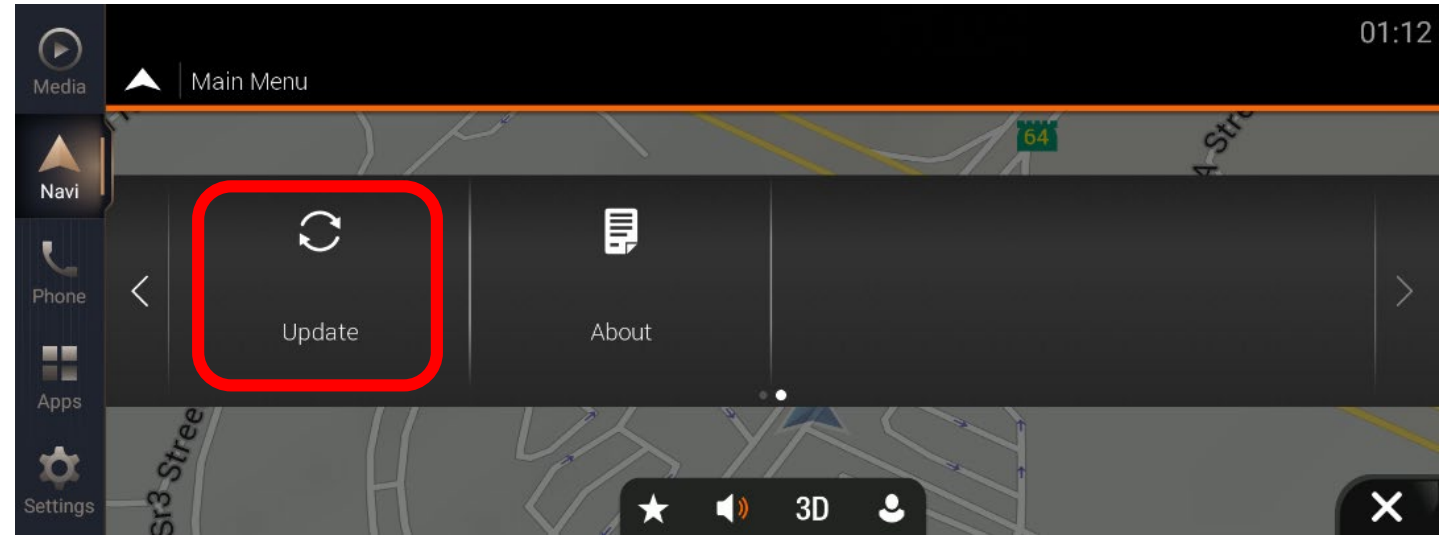
الخطوة 2: انقر على [قائمة الملاحة الرئيسية]



الخطوة 3: انقر على [<]

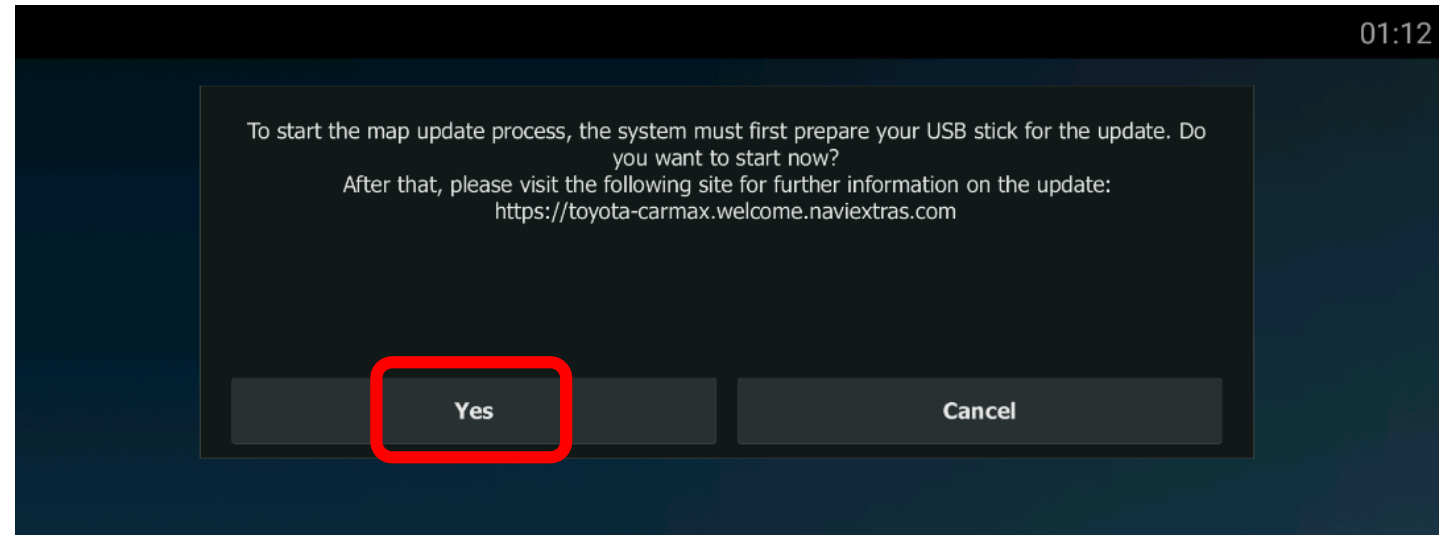


الخطوة 4: انقر على [تحديث].



الخطوة 5: ستظهر رسالة منبثقة إذا أمكن اكتشاف محرك أقراص USB المحمول بشكل عادي؛ انقر على [نعم] لإنشاء معلومات تحديث خرائط عبر USB.

* ملاحظة: إذا لم تظهر الرسالة المنبثقة لبدء عملية التحديث، فراجع استكشاف الأخطاء وإصلاحها. (الصفحة 28)



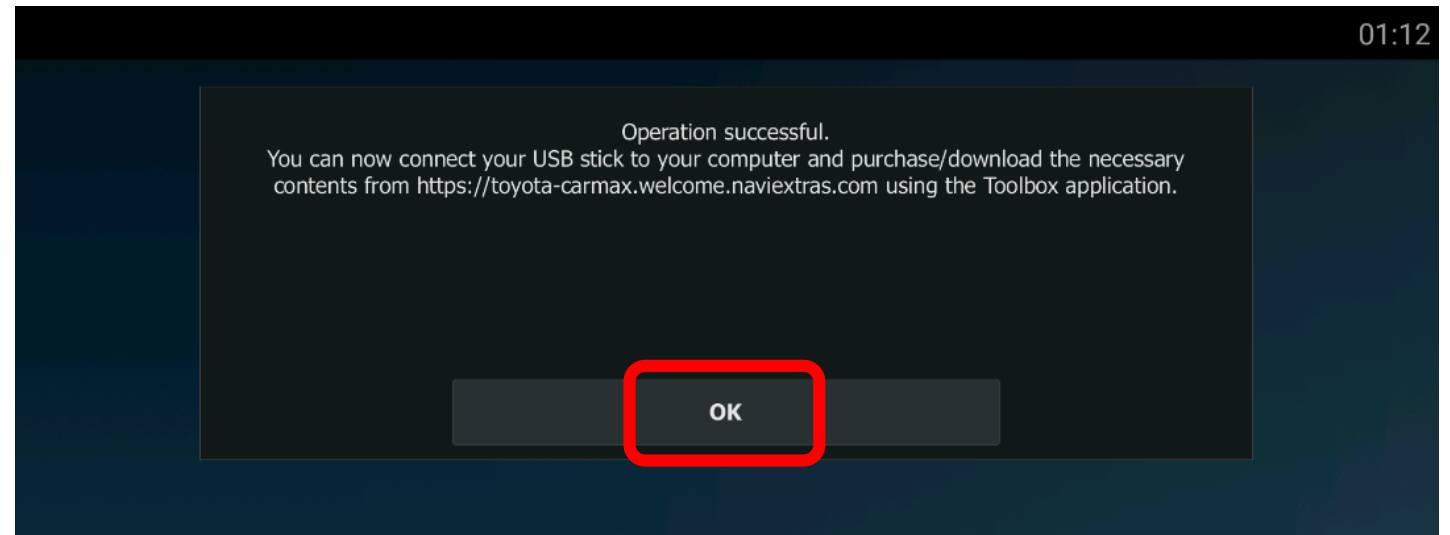
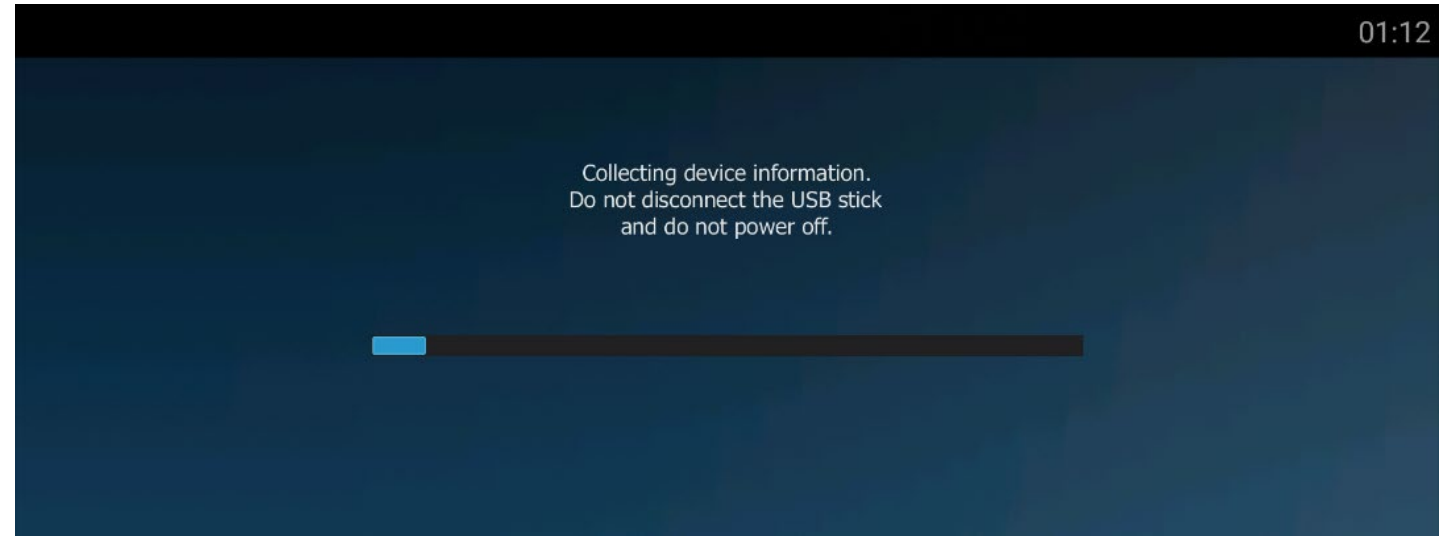


- لا تزل محرك أقراص USB المحمول.
- لا توقف تشغيل محرك السيارة.
- لن يؤدي إيقاف تشغيل محرك السيارة أو إزالة محرك أقراص USB المحمول فجأة إلى فشل تحديث البرنامج فحسب، بل إلى تعذر بدء التشغيل أيضاً.

الخطوة 5: ستبتثق رسالة "تمت العملية بنجاح"؛ يرجى عندئذٍ النقر على [موافق] ثم إزالة محرك أقراص USB المحمول من نظام الملاحة.

*ملاحظة:

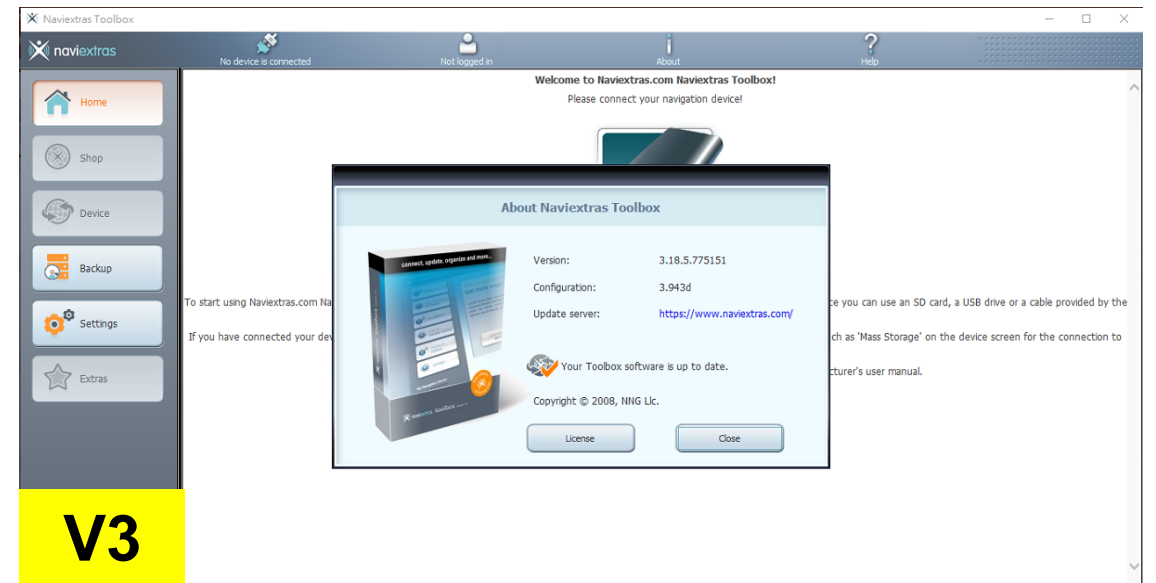
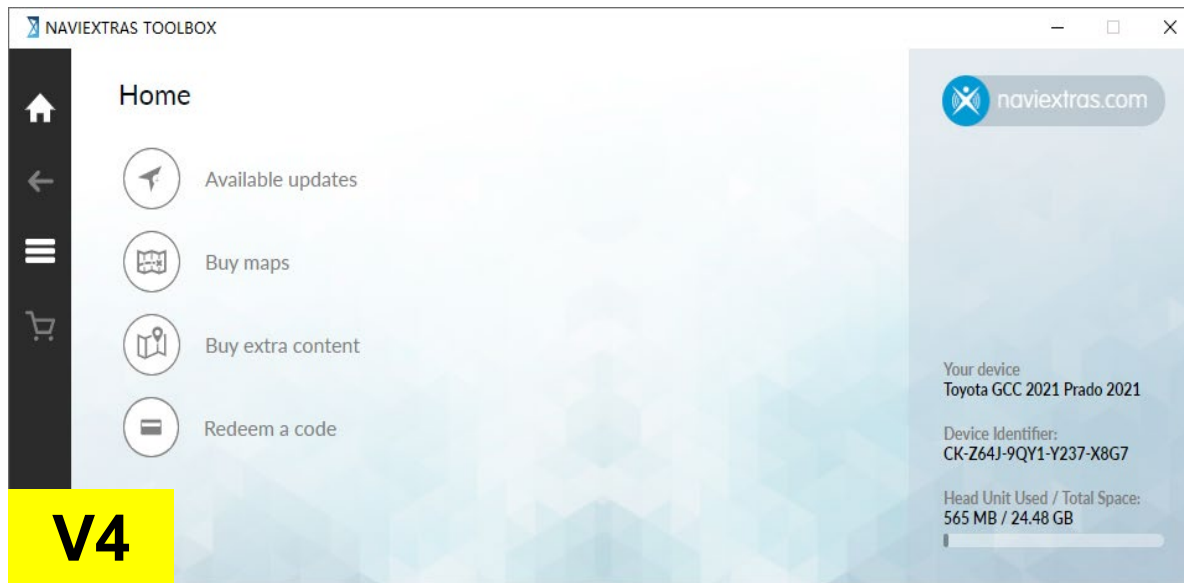
ستتم إضافة مجلد "synctool" جديد في الدليل الجذر بمحرك أقراص USB المحمول.



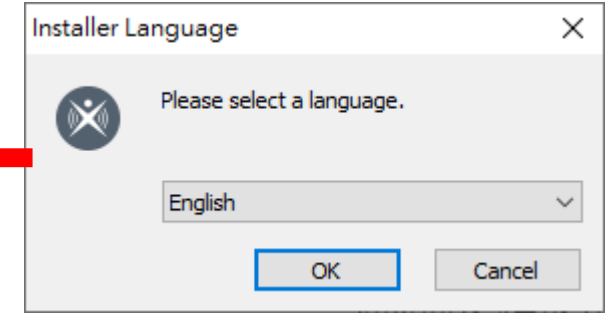
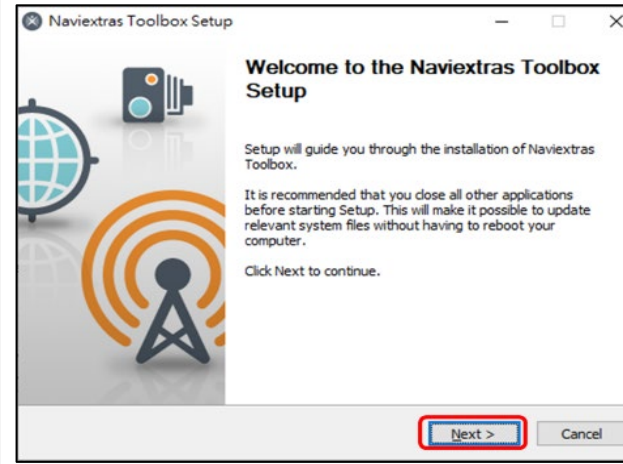
تثبيت تطبيق Naviextras Toolbox

تفضل بزيارة الموقع https://toyota-carmax.welcome.naviextras.com/guide_lc300_en.html (الخطوة 3: تنزيل تحديثات الخرائط) وتنزيل Naviextras Toolbox من الكمبيوتر التابع لك. تتميز عملية تثبيت تطبيق Naviextras Toolbox بالسهولة واليسر؛ فبعد تنزيل ملف التثبيت، ما عليك سوى النقر نقرًا مزدوجًا على الملف لبدء عملية التثبيت.

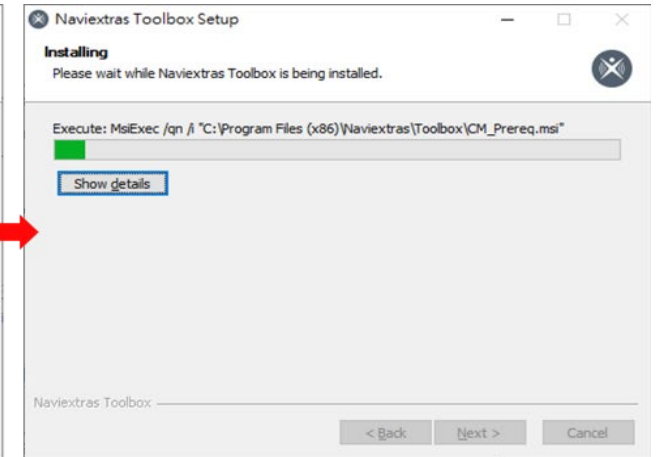
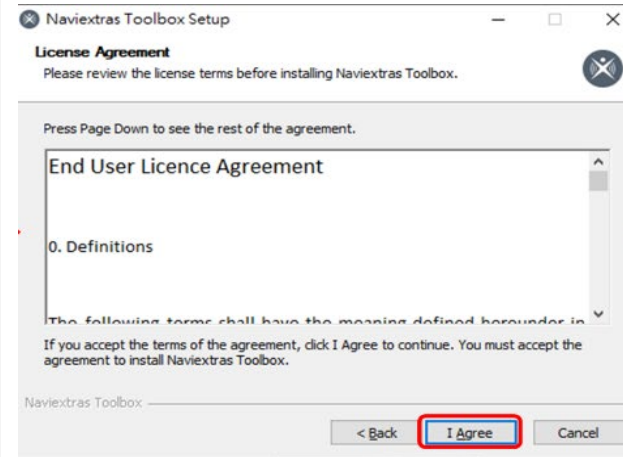
*ملاحظة: الإصدار V3 من تطبيق Toolbox هو إصدار من جيل سابق يمكن استخدامه لعملاء iGO المنتظمين، ولا يمكن استخدامه لنظام الملاحة هذا. يرجى تنزيل إصدار الجيل الأخير V4 عبر عنوان موقع الويب المتقدم ذكره.



الخطوة 1: يجب أولاً تحديد لغة التثبيت، ثم بدء عملية تثبيت Naviextras Toolbox.

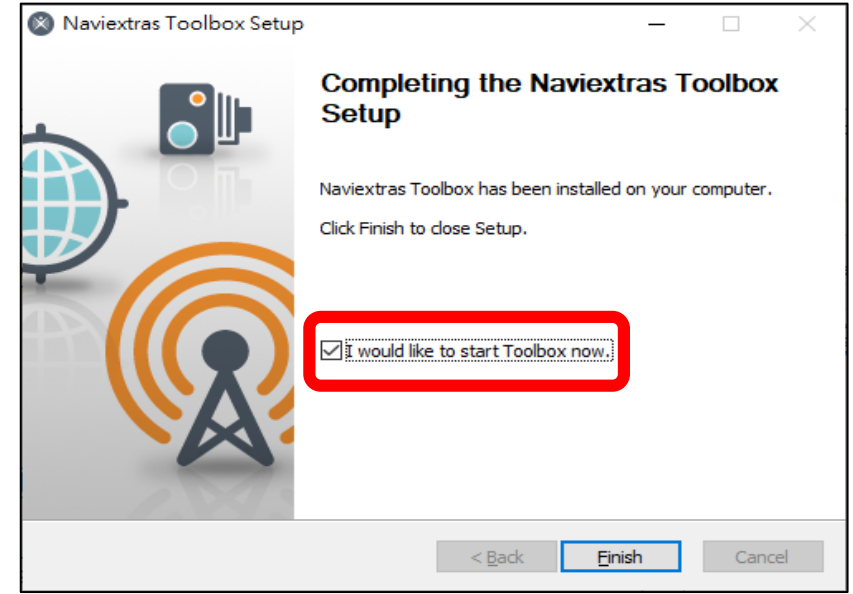


الخطوة 2: أثناء عملية التثبيت، اتبع التعليمات المعروضة على الشاشة وانقر على [التالي].



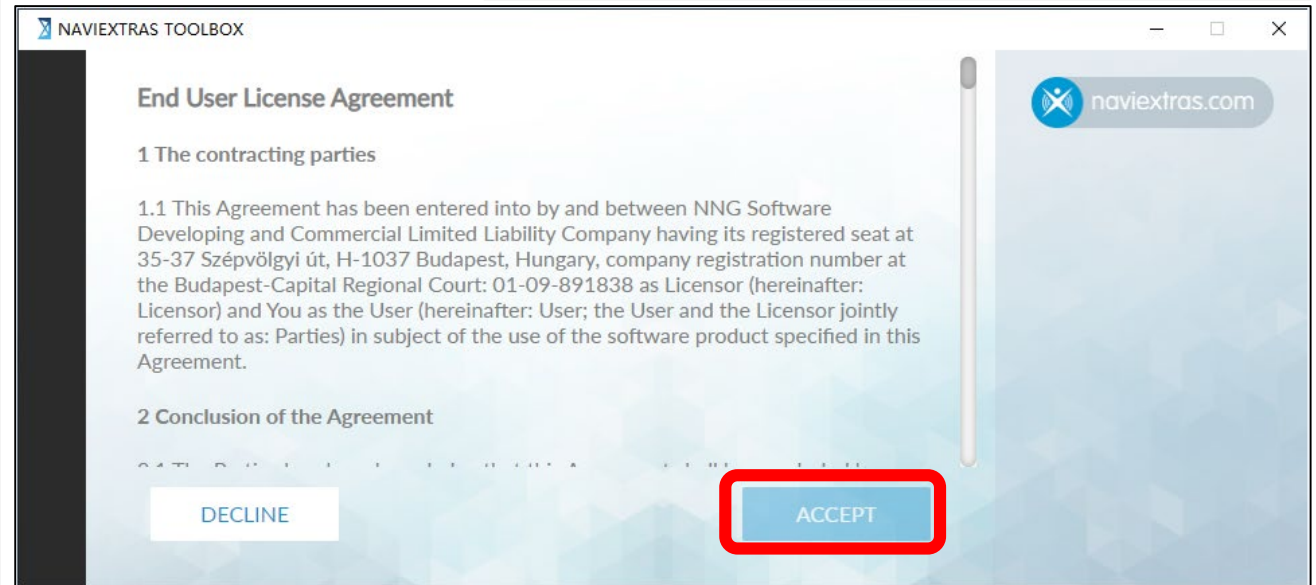
تثبيت تطبيق Naviextras Toolbox - تابع

الخطوة 3: حدد خانة الاختيار "أود بدء Toolbox الآن"، وانقر على [إنهاء]، وسيتم بدء تشغيل Naviextras Toolbox تلقائيًا بعد التثبيت.



الخطوة 4: بعد اكتمال عملية تثبيت Naviextras Toolbox من الكمبيوتر التابع لك، يرجى بدء تشغيل Naviextras Toolbox وقراءة اتفاقية ترخيص المستخدم النهائي.

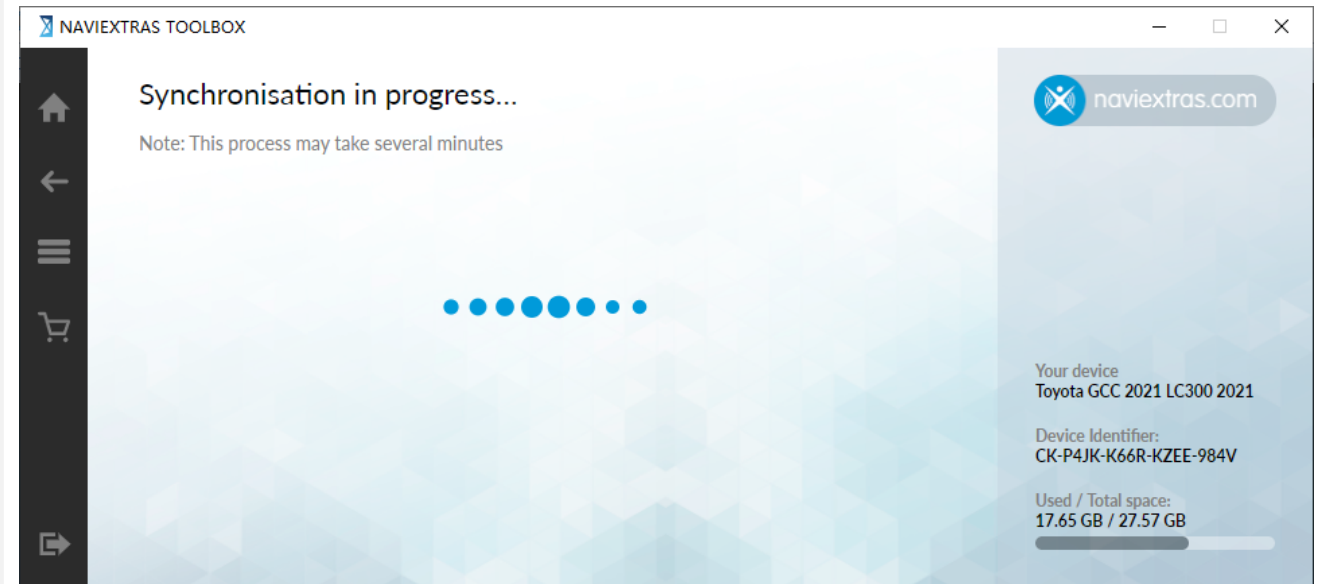
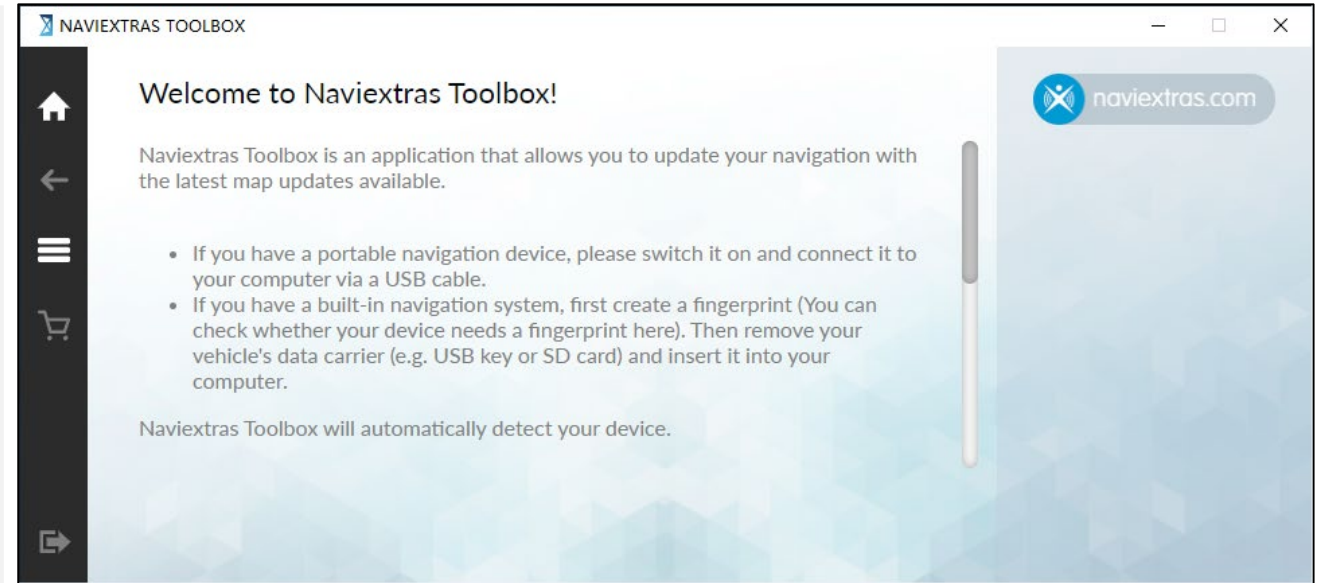
انقر على [قبول] وادخل صفحة الترحيب.



الخطوة 5: أدخل محرك أقراص USB المستخدم في إنشاء معلومات تحديث الخرائط في الكمبيوتر، وسيكتشف Naviextras Toolbox معلومات الجهاز تلقائيًا، وقد تستغرق تلك العملية عدة دقائق.

*ملاحظة:

- يرجى التأكد من اتصال الكمبيوتر التابع لك بالإنترنت.
- يجب أن تتوفر بمحرك أقراص USB المحمول مساحة خالية أكبر من 2 جيجابايت لكن أقل من 32 جيجابايت لإجراء التحديثات.

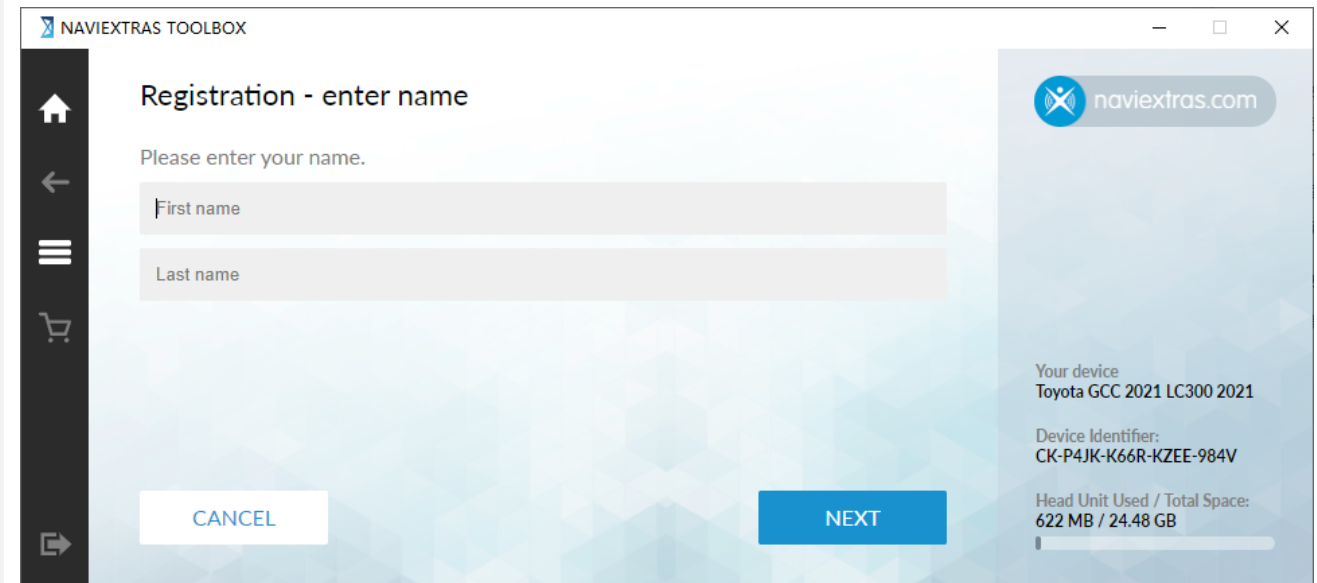
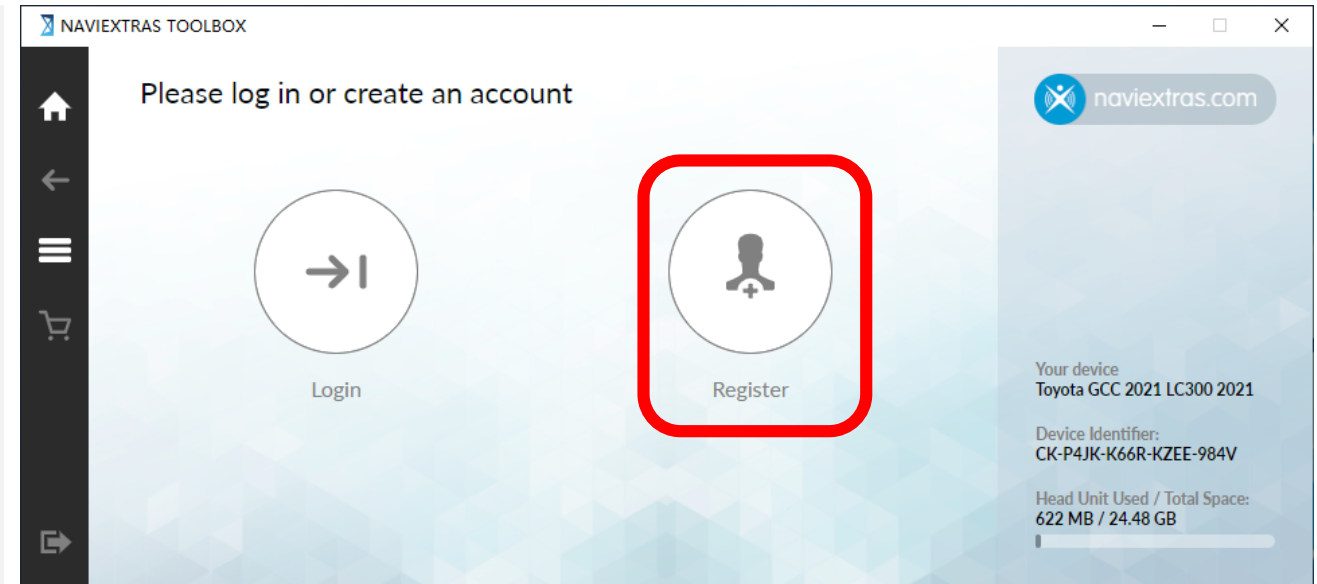


الخطوة 6: بمجرد أن يكتشف **Naviextras Toolbox** محرك أقراص **USB** المحمول، سيُطلب منك تسجيل الدخول إذا كنت تملك حساب مستخدم مسجلاً فعلاً، أو تسجيل حساب مستخدم جديد بدلاً من ذلك.

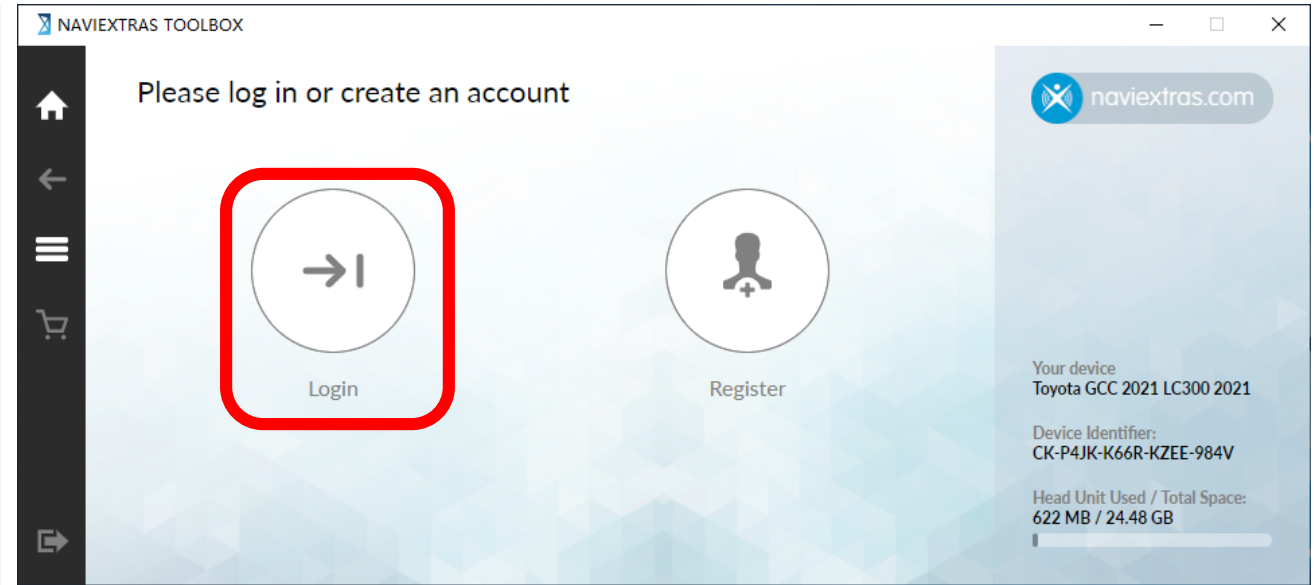
***ملاحظة:**

- إذا لم تملك حساباً، يرجى اتباع الخطوات لإنشاء واحد.

- إذا أردت تسجيل حساب مستخدم جديد، فانقر على **[تسجيل]** لإتمام عملية التسجيل.



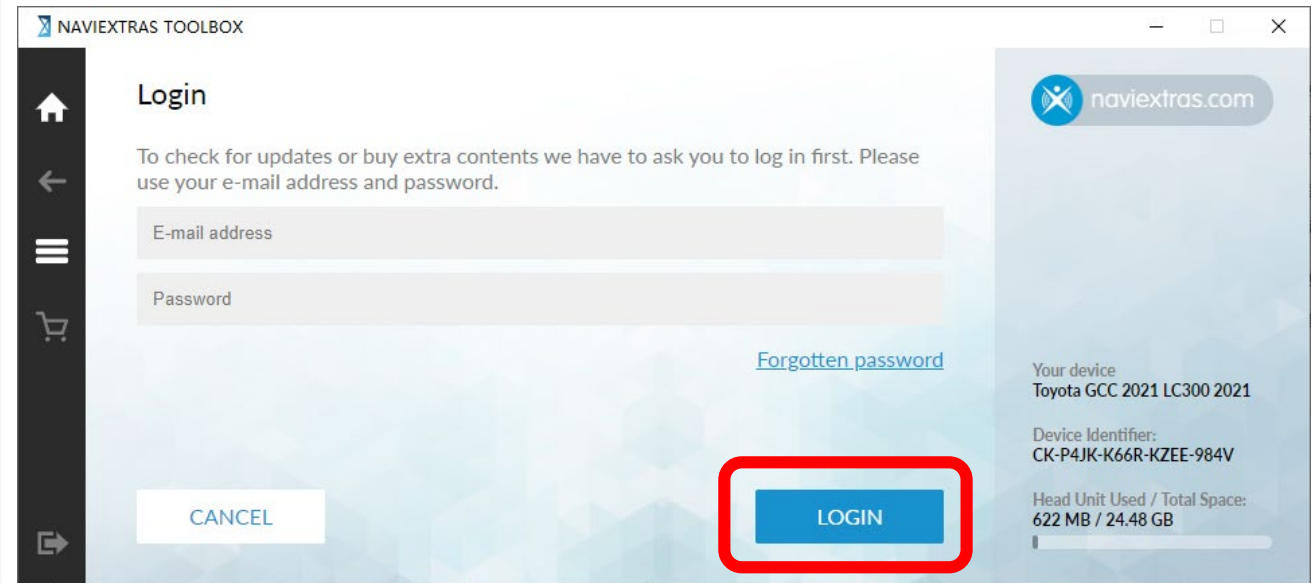
الخطوة 7: إذا كنت تملك حساباً فعالاً، فانقر على **[تسجيل الدخول]**.



الخطوة 8: أدخل عنوان بريدك الإلكتروني وكلمة مرورك، ثم انقر على **[تسجيل الدخول]**.

*ملاحظة:

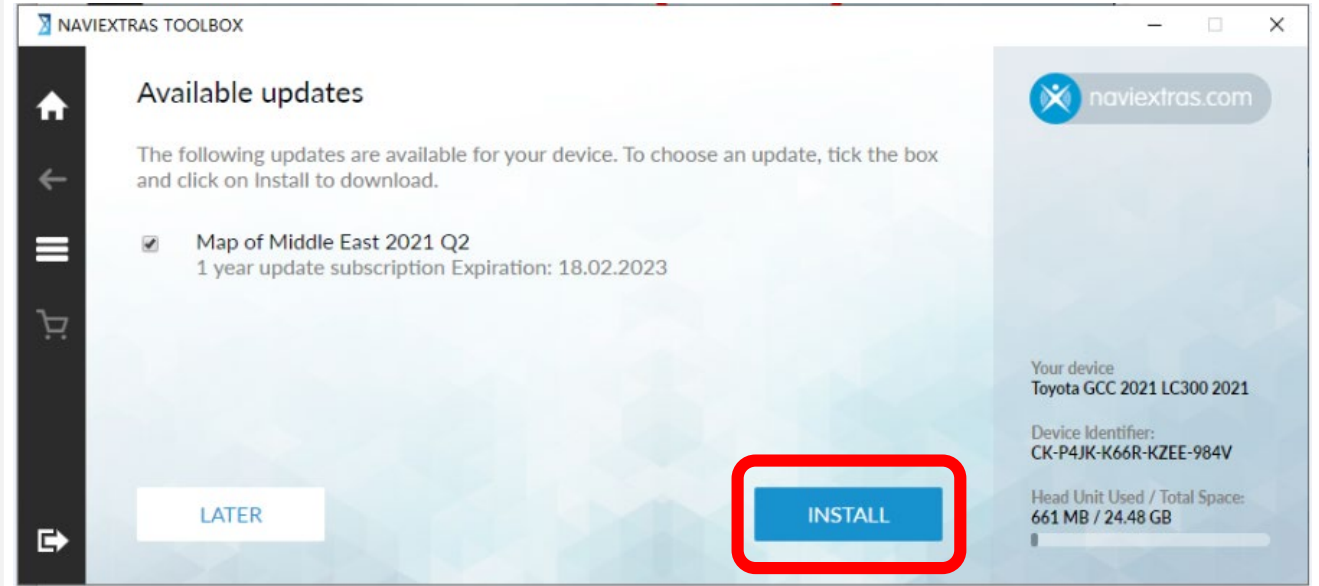
- إذا نسيت كلمة المرور، فاستخدم رابط "نسيت كلمة المرور" لاستعادة كلمة مرورك.



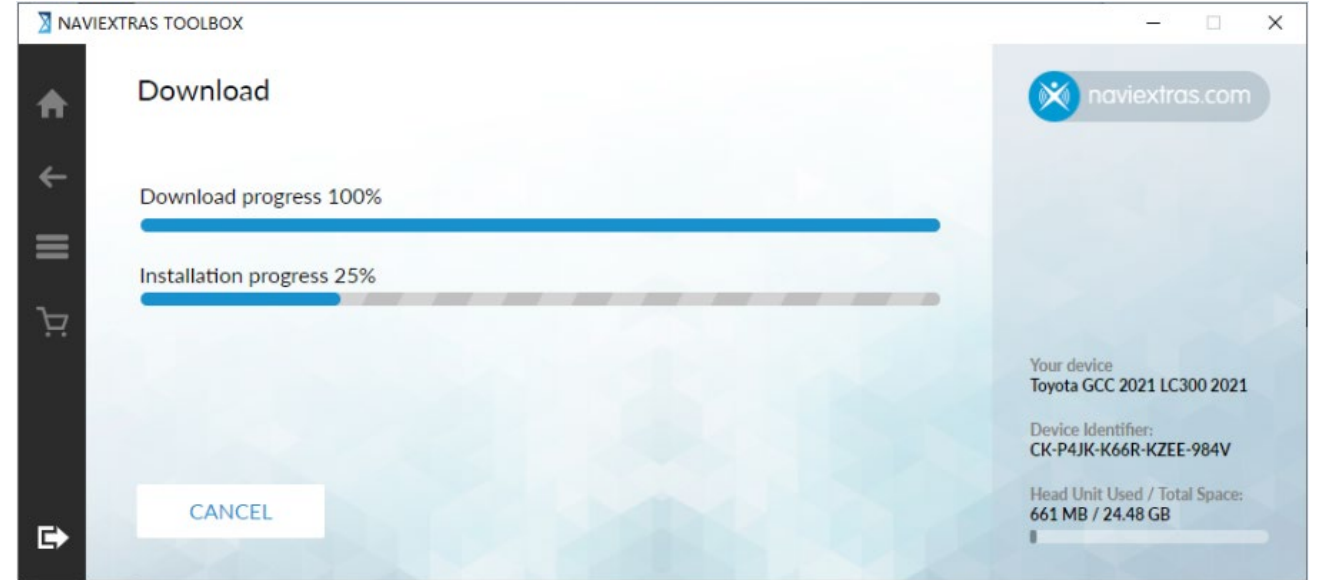
تتزيل تحديثات الخرائط

الخطوة 1: ستظهر التحديثات المتوفرة بعد تسجيل الدخول؛ حدد خيار الخرائط وانقر على [تثبيت] لتنزيل المحتوى المتوفر أو المحتويات المتوفرة وتثبيتها؛ وتشير أشرطة التقدم إلى مقدار التقدم في التنزيل والتثبيت.

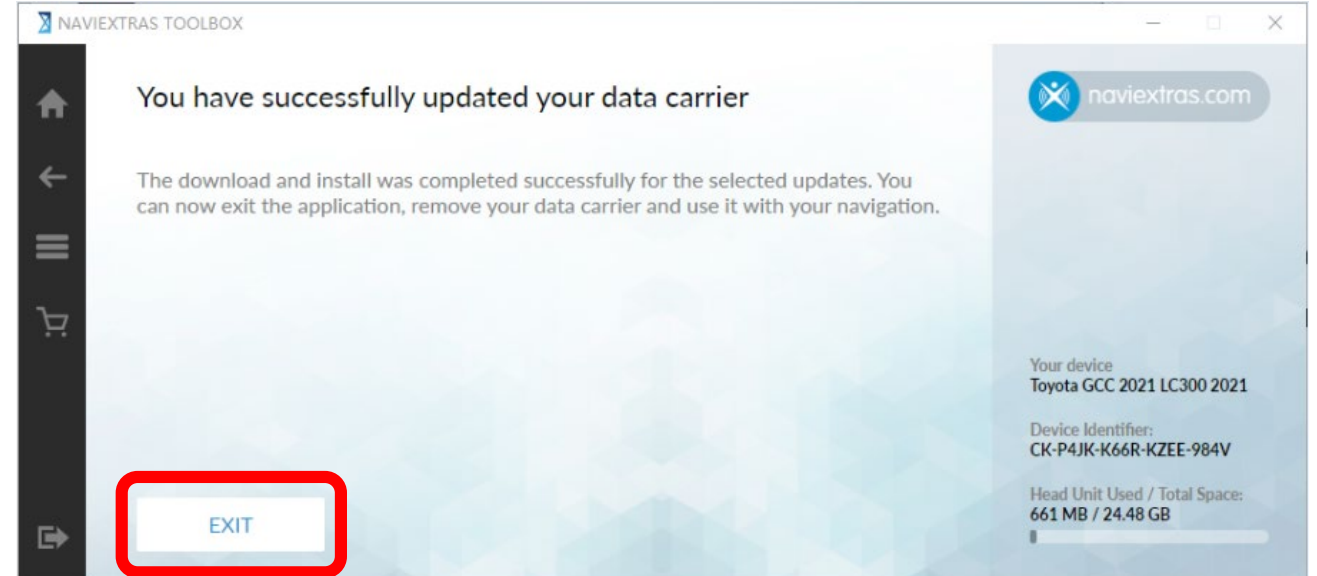
* ملاحظة: إذا لم تتوفر أي تحديثات، فراجع المحتويات الإضافية. (الصفحة 30)



انتظر لحين إتمام عملية التثبيت، وستظهر رسالة تشير إلى نجاح العملية.
إذا نقرت على **[إلغاء]**، فلا يزال بإمكانك تنزيل تحديث مجاني لاحقًا من التحديثات
المتوفرة في شاشة الصفحة الرئيسية.



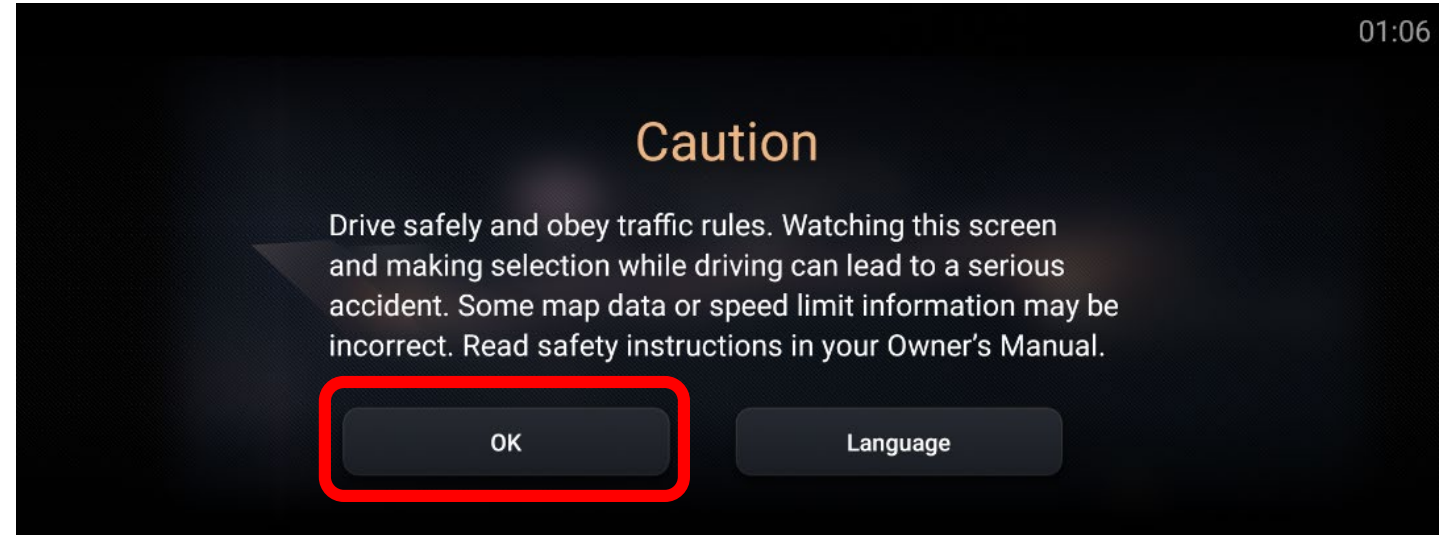
الخطوة 2: بعد التثبيت، يمكنك رؤية رسالة إتمام العملية بنجاح. انقر على
[الخروج] وأزل محرك أقراص USB المحمول.



تثبيت الخرائط في نظام الملاحة

تحضير السيارة

- انقل السيارة إلى وضع "تشغيل المحرك" إلى أن يدخل نظام الملاحة في صفحة تنبيه.
- انقر على [موافق] واستمر إلى الصفحة الرئيسية.



- أدخل محرك أقراص USB المحمول في فتحة USB بالواجهة الأمامية لنظام الملاحة.

⚠ لا تزل محرك أقراص USB المحمول أثناء عملية التحديث.



أدخل محرك أقراص USB المحمول

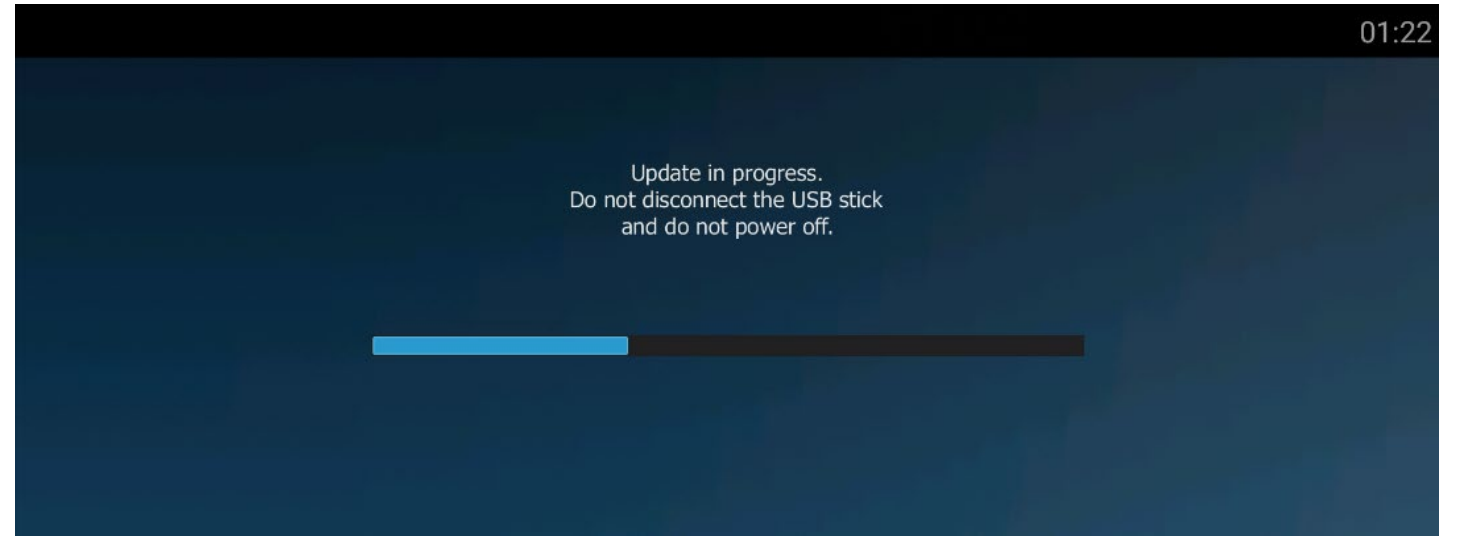
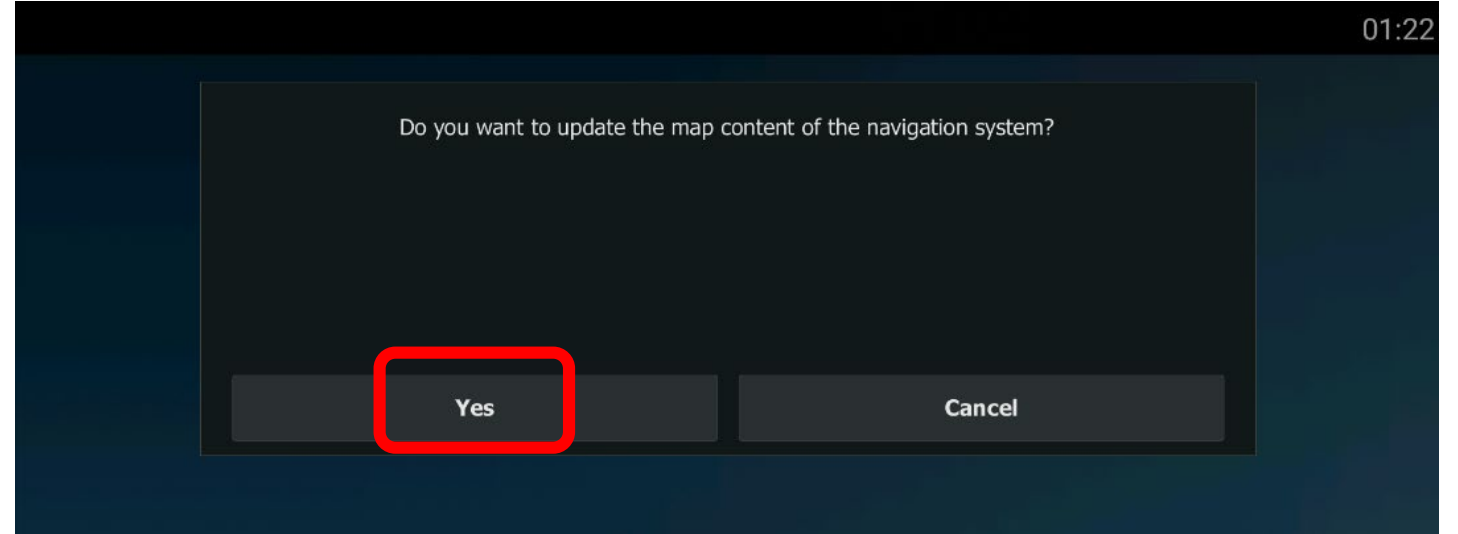
نظام الملاحة في السيارة LAND CRUISER

الخطوة 1: سيكتشف نظام الملاحة التحديث الجديد من محرك أقراص USB المحمول تلقائياً وستنبثق الرسالة "هل تريد تحديث محتوى الخريطة؟". انقر على **[نعم]** إذا أردت تثبيت التحديث الآن، وسيؤدي ذلك إلى تثبيت بيانات تحديث الخرائط في نظام الملاحة.

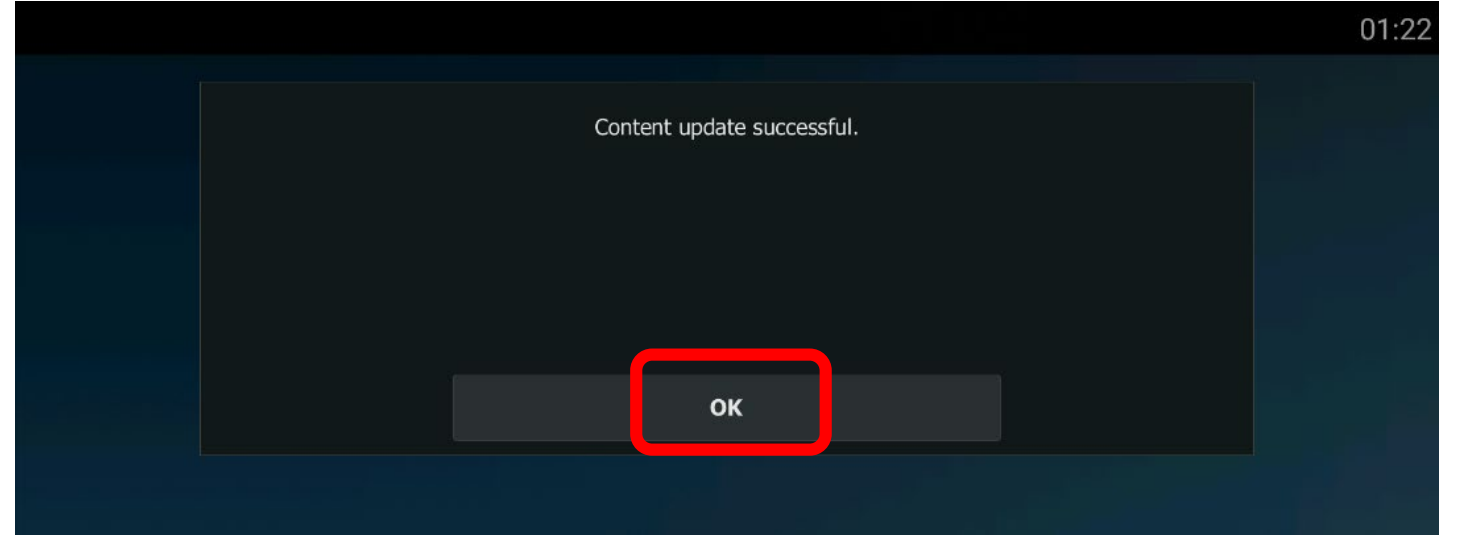
* ملاحظة: إذا ظهرت رسالة خطأ في الترخيص، فراجع **استكشاف الأخطاء وإصلاحها**. (الصفحة 29)



- لا تزل محرك أقراص USB المحمول.
- لا توقف تشغيل محرك السيارة.
- لن يؤدي إيقاف تشغيل محرك السيارة أو إزالة محرك أقراص USB المحمول فجأة إلى فشل تحديث البرنامج فحسب، بل إلى تعذر بدء التشغيل أيضاً.



الخطوة 2: ستظهر رسالة تفيد بنجاح العملية عند اكتمالها. انقر على [موافق]، ويمكنك عندئذٍ إزالة محرك أقراص USB المحمول من نظام الملاحة.



الخطوة 3: اضغط مع الاستمرار 10 ثوانٍ على المفتاح المادي الأول لإعادة تشغيل النظام. ولن يتم تفعيل محتوى الخرائط الجديدة إلا بعد بدء تشغيل نظام الملاحة المرة القادمة.



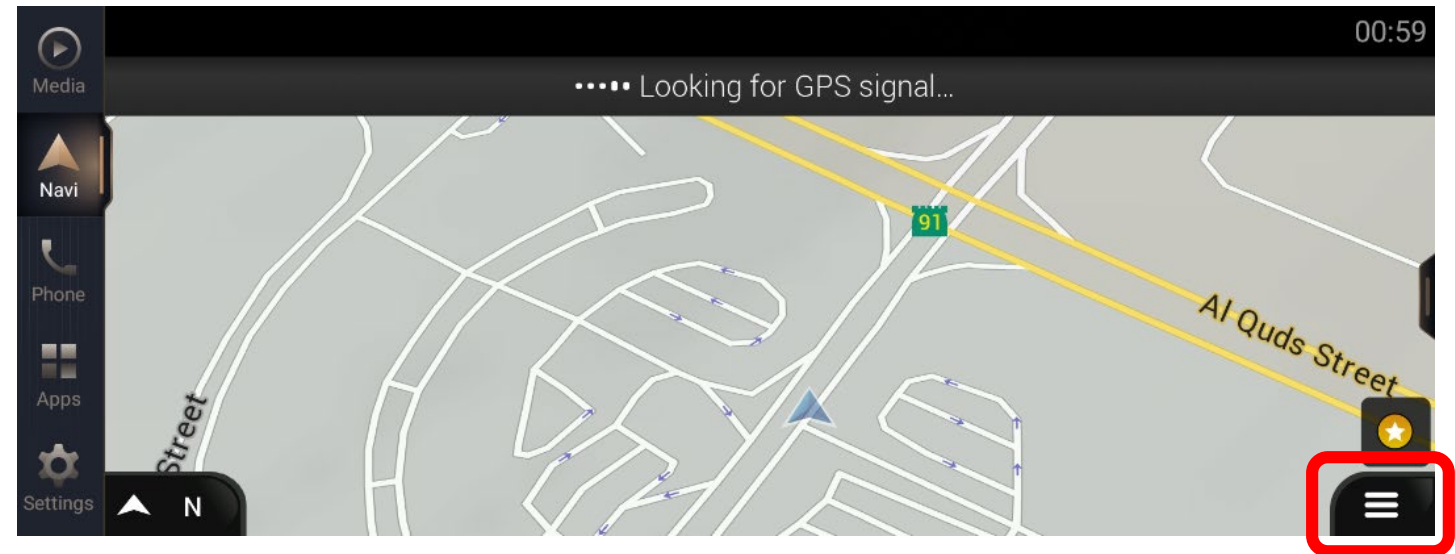
التحقق من إصدار الخرائط في نظام الملاحة

تحضير السيارة

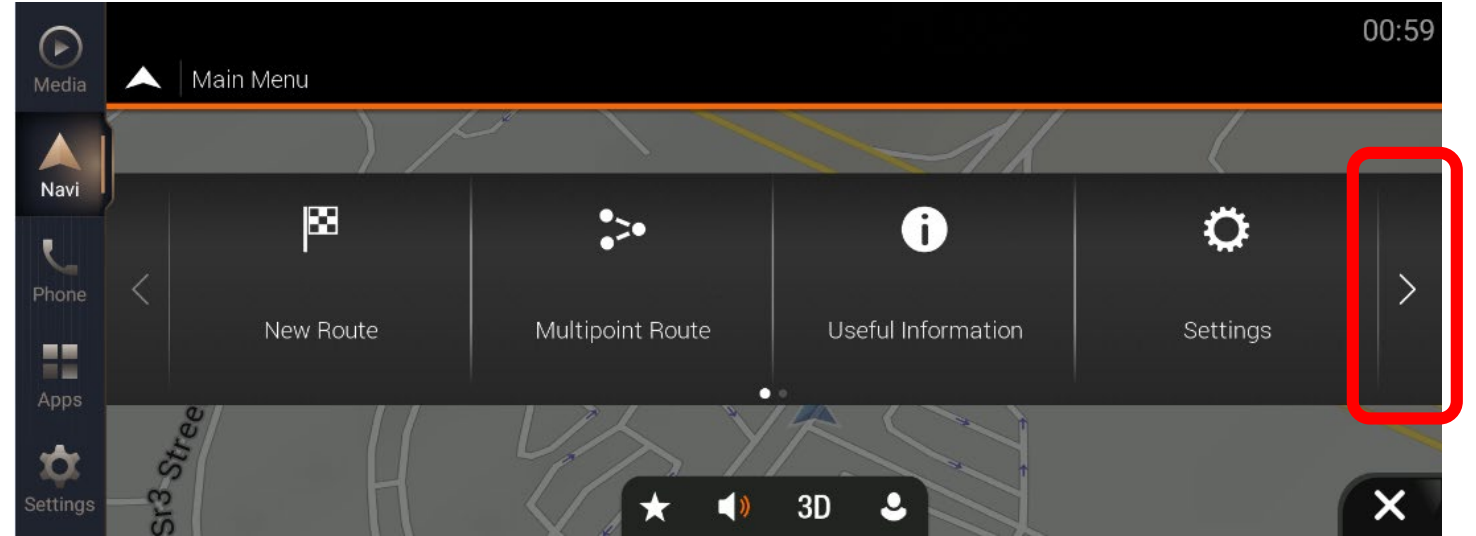
- انقل السيارة إلى وضع "تشغيل المحرك" إلى أن يدخل نظام الملاحة في صفحة تنبيه.
- انقر على [موافق] واستمر إلى الصفحة الرئيسية.



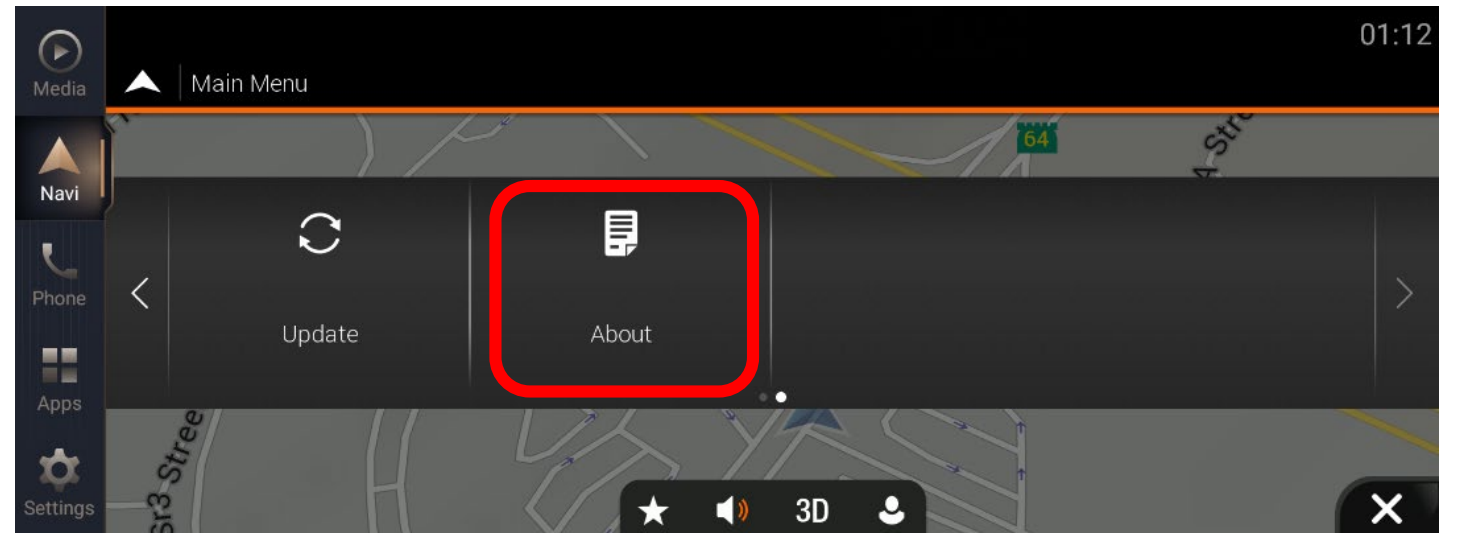
الخطوة 2: يرجى النقر على [قائمة الملاحة الرئيسية]



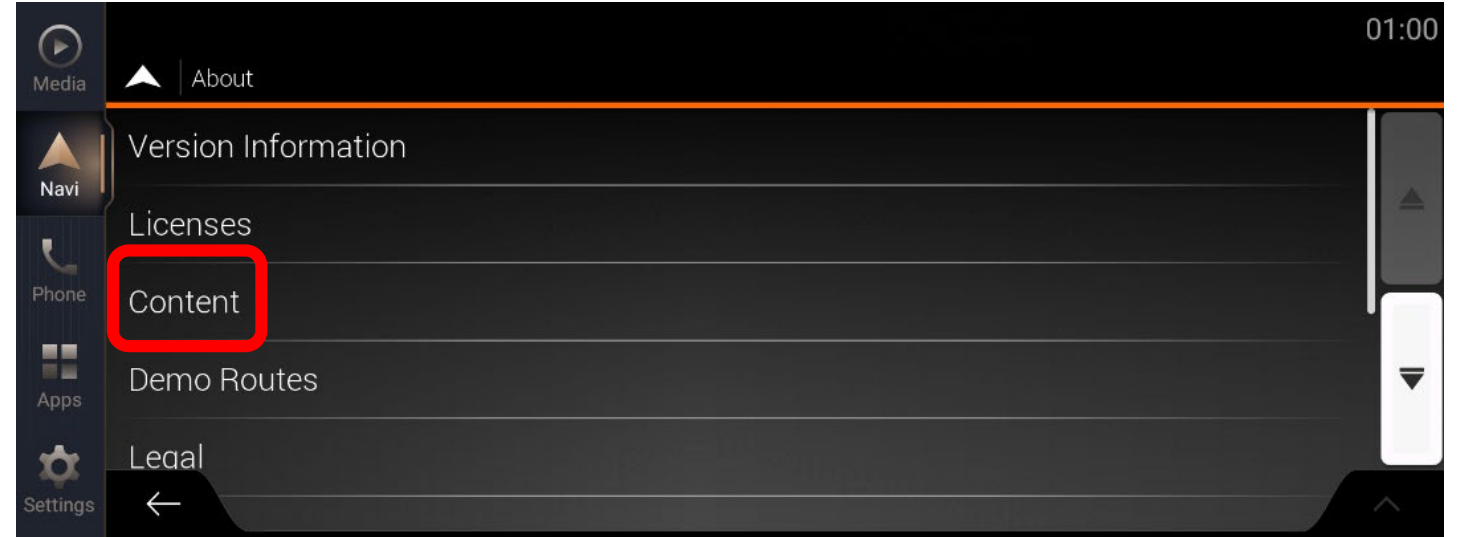
الخطوة 3: انقر على [<]



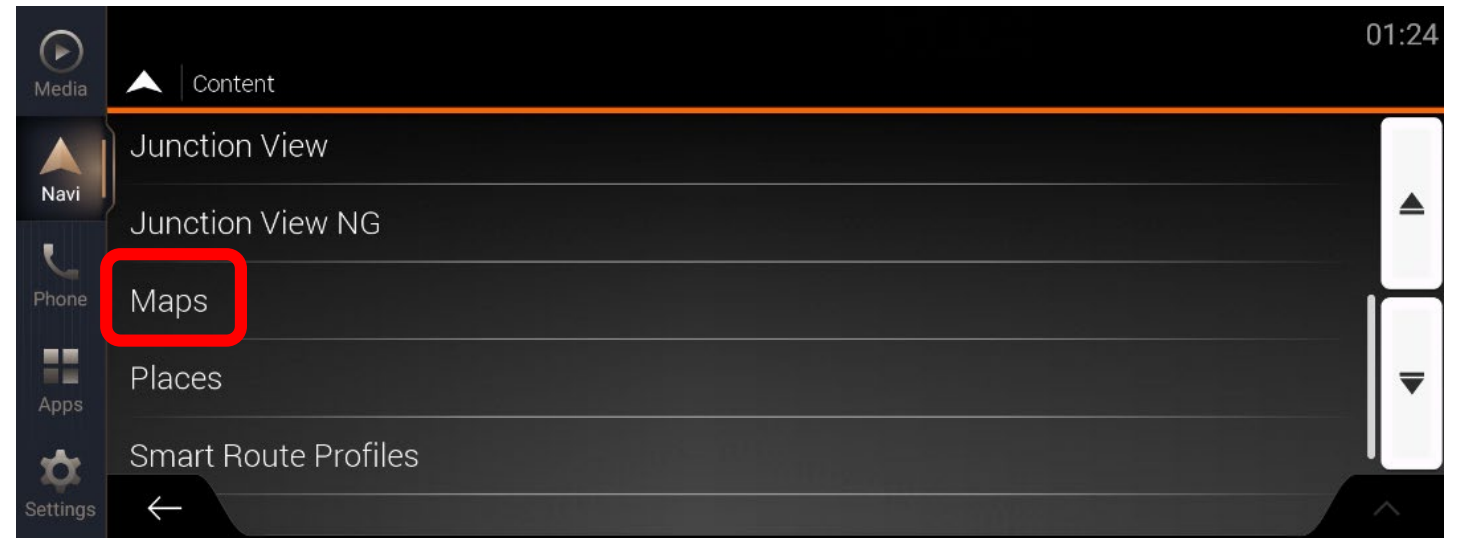
الخطوة 4: انقر على [تبذة عن].



الخطوة 5: انقر على [المحتوى].



الخطوة 6: مرر لأسفل في القائمة وانقر على [الخرائط].



الخطوة 7: تحقق من تحديث إصدار الخرائط إلى آخر إصدار.



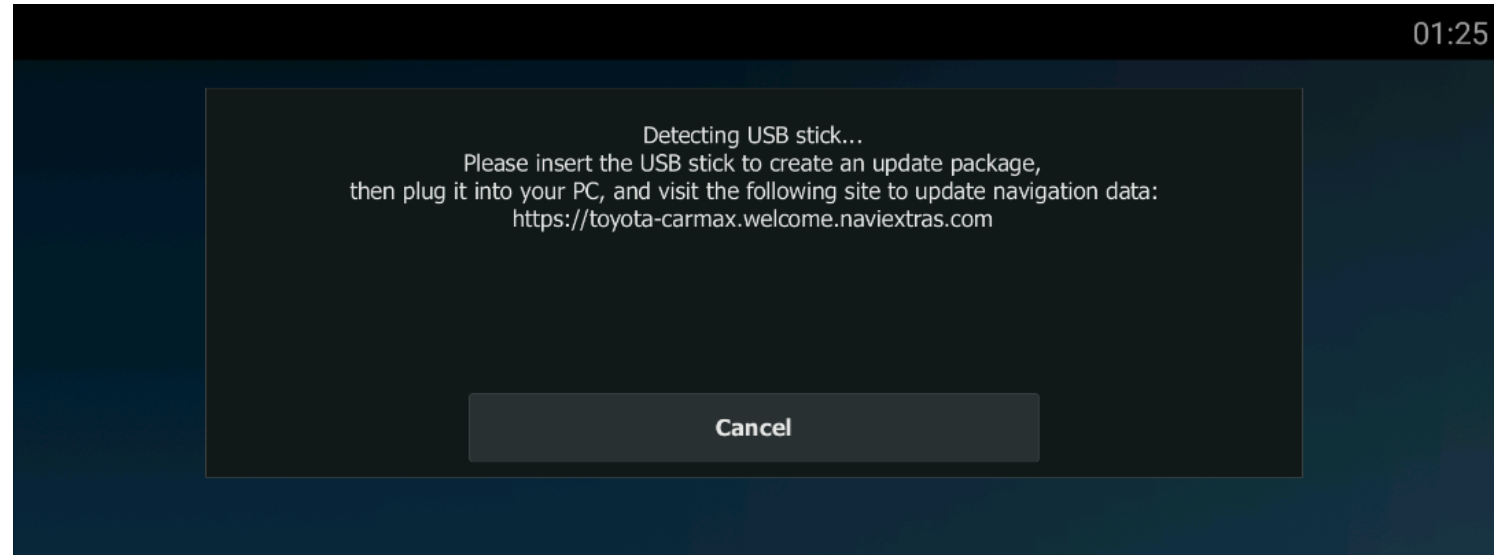
استكشاف الأخطاء وإصلاحها

ظهور رسالة منبثقة عند اكتشاف محرك أقراص USB المحمول

إذا تعذر اكتشاف أي محرك أقراص USB محمول، فستظهر رسالة منبثقة للإشارة إلى أنه يجري حالياً اكتشاف محرك أقراص USB محمول.

قد يكون سبب المشكلة:

- ◆ عدم إدخال محرك أقراص USB المحمول بشكل سليم
[الحل] أعد إدخال محرك أقراص USB المحمول.
- ◆ اتصال USB معيّن على "وضع الشحن السريع"
[الحل] عيّنه على "وضع نقل البيانات".
انتقل إلى الإعدادات-النظام-<USB> اتصال. USB.



ظهور الرسالة المنبثقة "خطأ في الترخيص" في نظام الملاحة عند إدخال محرك أقراص USB محمول يحتوي على بيانات الخرائط المنزلة

ظهور الرسالة المنبثقة "خطأ في الترخيص" في نظام الملاحة عند إدخال محرك أقراص USB محمول يحتوي على بيانات الخرائط المنزلة عبر تطبيق Toolbox.

قد يكون سبب المشكلة:

◆ إصدار البرنامج غير صحيح

[الحل] تحقق من إصدار البرنامج

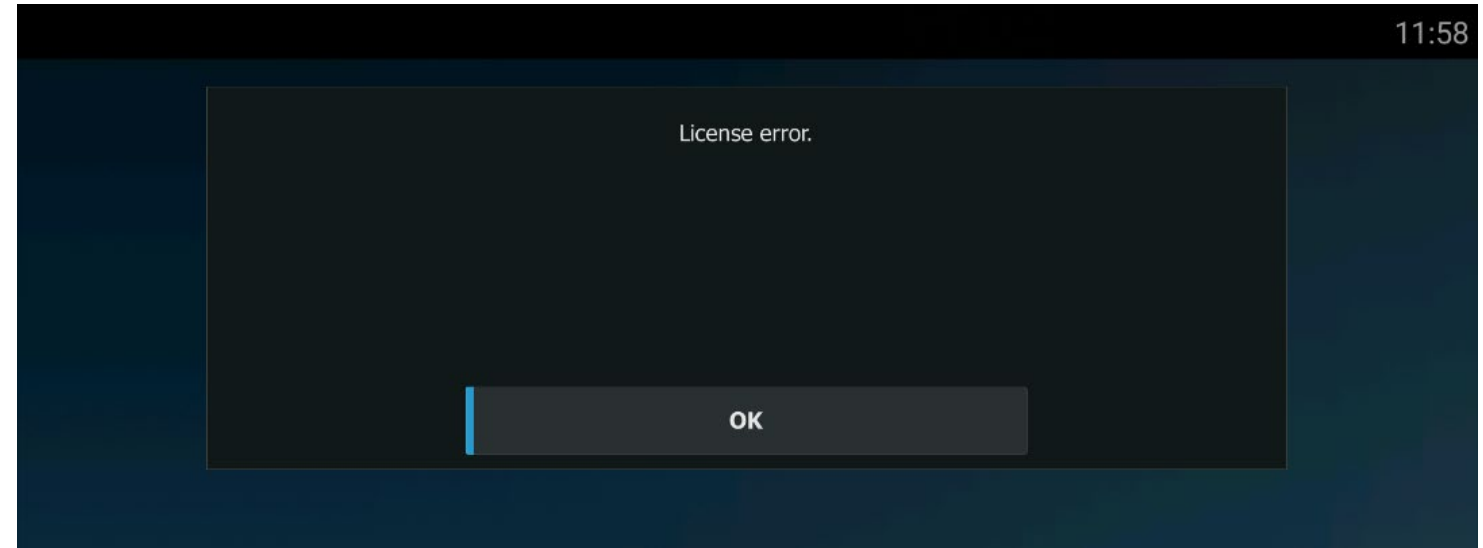
(الإعدادات-النظام-نُبذة عن-معلومات الجهاز)

إذا كان إصدار نظام الملاحة هو [9.35.2.256336]، يرجى العودة إلى موقع الويب التالي:

https://toyota-carmax.welcome.naviextras.com/guide_lc300_en.html

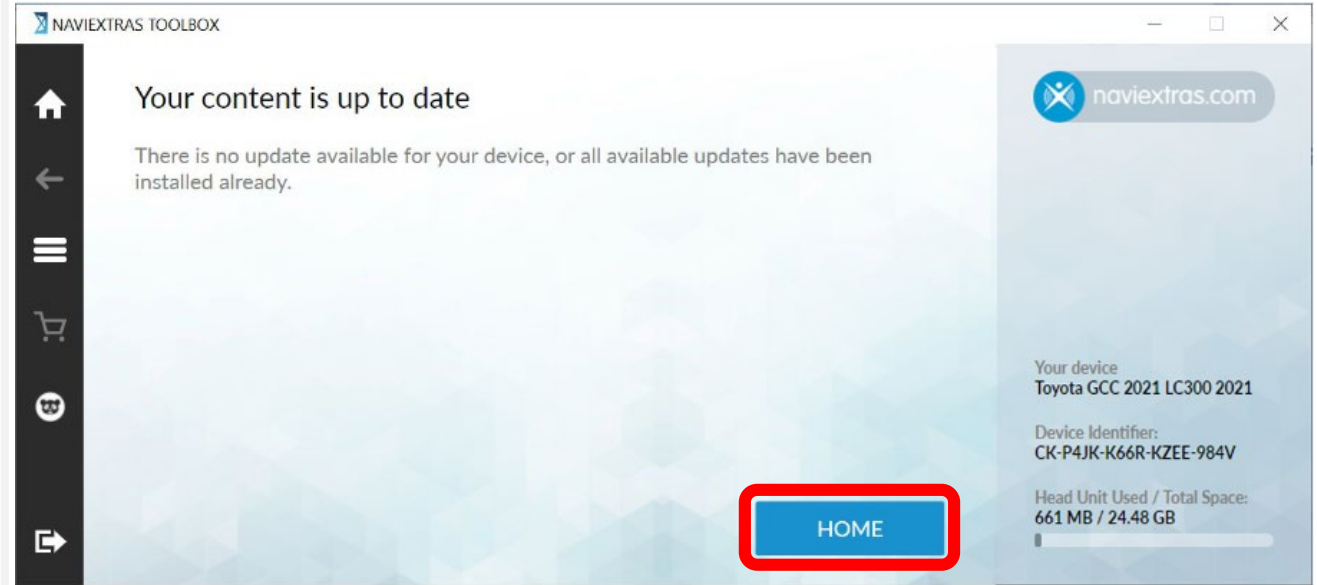
وتنفيذ الخطوة 1 أولاً:

"تحقق من إصدار برنامج نظام الملاحة".

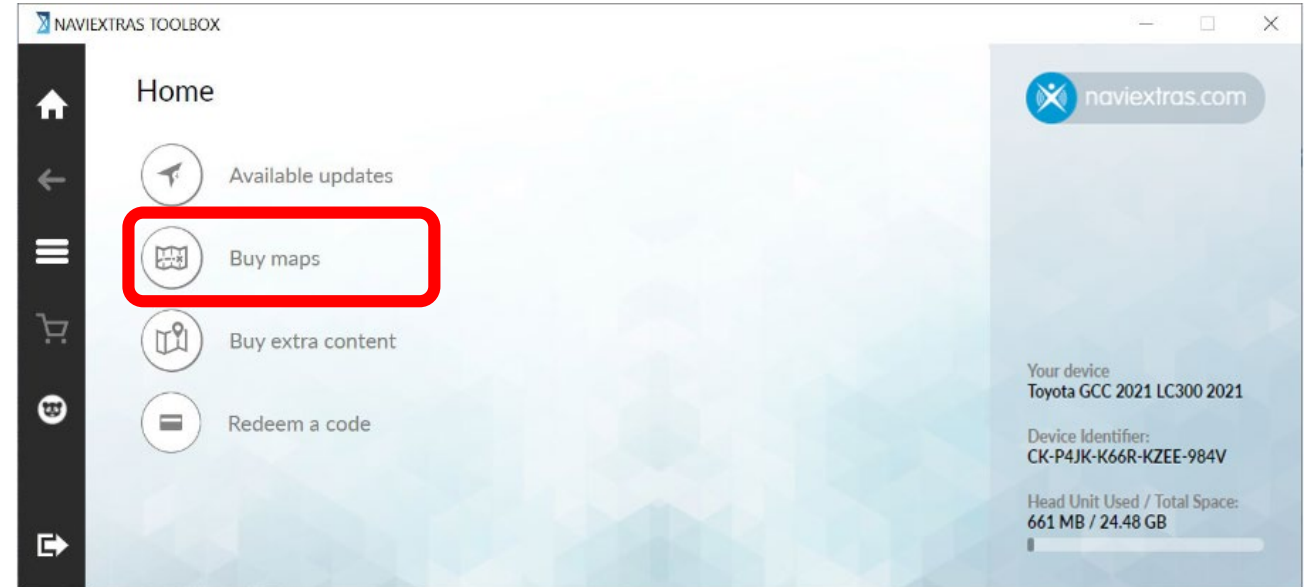


المحتويات الإضافية

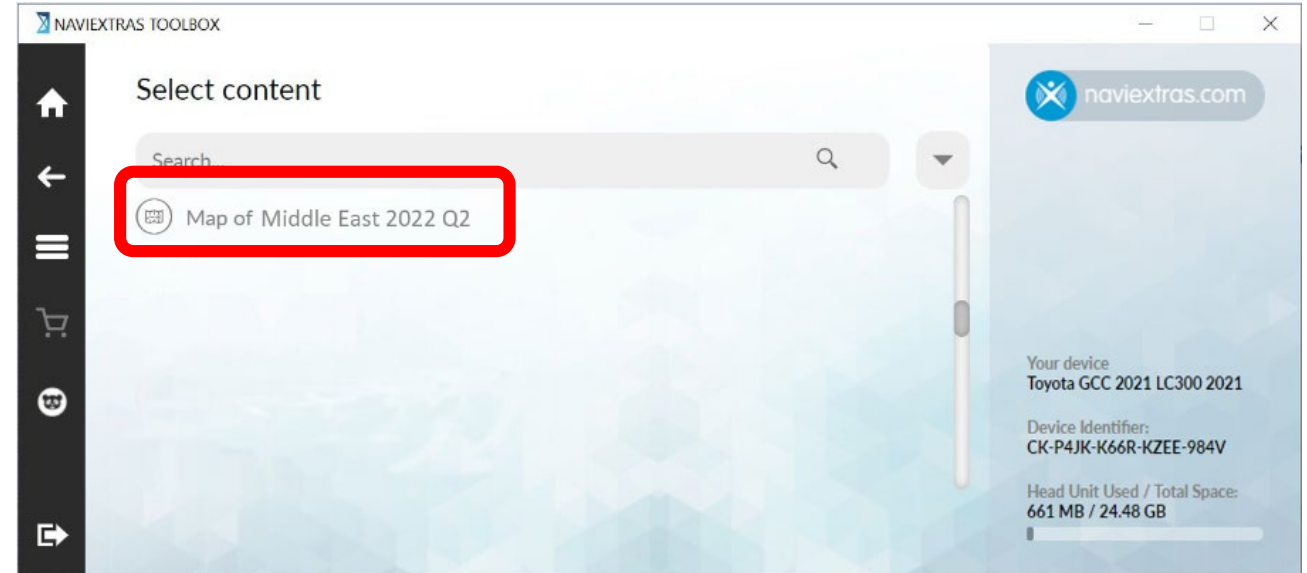
في حالة عدم توفر أي تحديثات (انتهاء صلاحية التحديث المجاني)، يمكنك النقر على [\[المنزل\]](#) للحصول على تحديث إضافي للخرائط أو المحتوى.



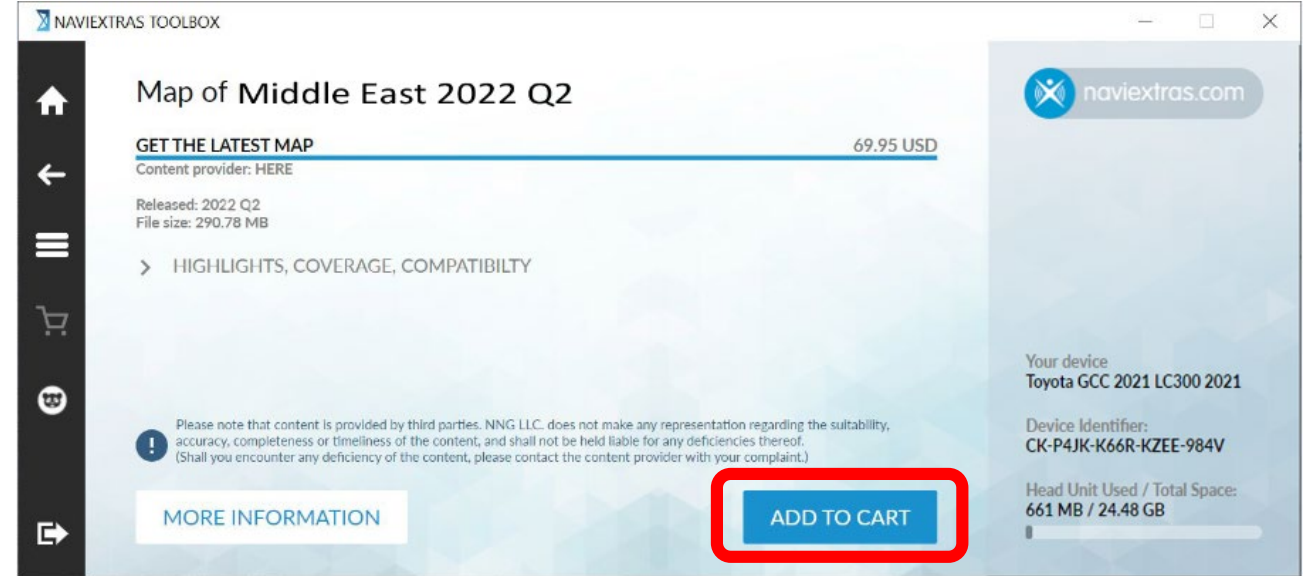
الخطوة 1: انقر على [شراء خرائط]، ويظهر عندئذٍ محتوى تحديث الخرائط.



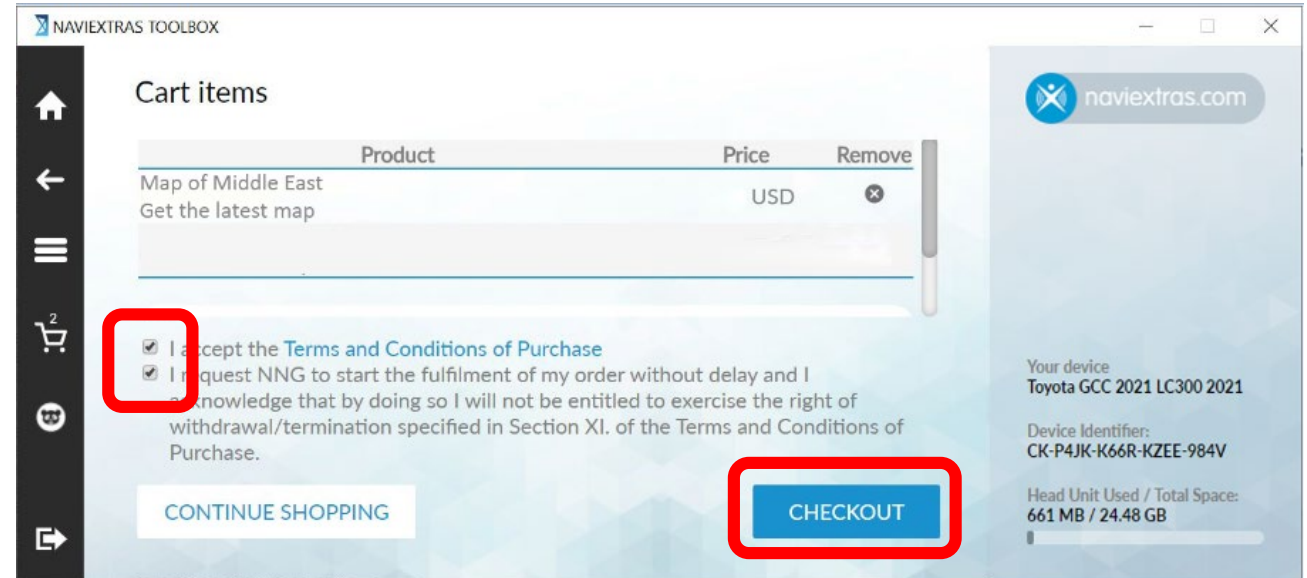
الخطوة 2: انقر على محتوى التحديث للاطلاع على معلومات تفصيلية.



الخطوة 3: راجع بيانات الخرائط، وانقر على [إضافة إلى عربة التسوق].



الخطوة 4: تظهر العناصر التي تريد شراءها في عربة التسوق التابعة لك. اقبل العملية وانقر على [سداد مع الخروج].



الخطوة 5: انقر على [التالي] للمتابعة.

NAVIEXTRAS TOOLBOX

Company User Option

If you'd like your company data to be displayed on the invoice for expensing purposes, you can continue the registration process as a Corporate User. If you are from the EU (except Hungary), you can also verify your EU VAT ID to obtain a VAT exempt status.

I AM A CORPORATE USER

NEXT

naviextras.com

Your device
Toyota GCC 2021 LC300 2021

Device Identifier:
CK-P4JK-K66R-KZEE-984V

Head Unit Used / Total Space:
661 MB / 24.48 GB

الخطوة 6: أدخل اسمًا وانقر على [التالي].

NAVIEXTRAS TOOLBOX

Invoice address - enter name

Please enter your name

First name

Last name

CANCEL

NEXT

naviextras.com

Your device
Toyota GCC 2021 LC300 2021

Device Identifier:
CK-P4JK-K66R-KZEE-984V

Head Unit Used / Total Space:
661 MB / 24.48 GB

الخطوة 7: أدخل المعلومات في الحقل الإلزامي وانقر على [التالي].

NAVIEXTRAS TOOLBOX

Invoice address - select country

Please select your country from the list below.

United States

Alabama

CANCEL

NEXT

naviextras.com

Your device
Toyota GCC 2021 LC300 2021

Device Identifier:
CK-P4JK-K66R-KZEE-984V

Head Unit Used / Total Space:
661 MB / 24.48 GB

NAVIEXTRAS TOOLBOX

Invoice address - select city

Please enter your city.

City

ZIP / Postal code

CANCEL

NEXT

naviextras.com

Your device
Toyota GCC 2021 LC300 2021

Device Identifier:
CK-P4JK-K66R-KZEE-984V

Head Unit Used / Total Space:
661 MB / 24.48 GB

NAVIEXTRAS TOOLBOX

Invoice address - address

Please enter your address details.

Street name

Street type

House number

CANCEL NEXT

naviextras.com

Your device
Toyota GCC 2021 LC300 2021

Device Identifier:
CK-P4JK-K66R-KZEE-984V

Head Unit Used / Total Space:
661 MB / 24.48 GB

NAVIEXTRAS TOOLBOX

Invoice address

Your billing address has been saved successfully.

Name: James Li
Country: United States
State: AL
City: Myong
ZIP / Postal code: 123
Address: 1 Str 1123

EDIT HOME NEXT

naviextras.com

Your device
Toyota GCC 2021 LC300 2021

Device Identifier:
CK-P4JK-K66R-KZEE-984V

Head Unit Used / Total Space:
661 MB / 24.48 GB

الخطوة 8: أكد معلومات الفوترة، وانقر على [مدفوعات] للمتابعة.

NAVIEXTRAS TOOLBOX

Pricing Information

Prices are established and payable either in EUR or USD.
Prices available in other currencies are only indicative prices for information purposes.

Prices for private person customers domiciled in the EU or Russia are inclusive of VAT.
Prices for registered corporate customers domiciled in the EU or in Russia are exclusive of VAT.
Prices for customers domiciled outside of the EU or Russia are exclusive of VAT.
Prices always exclude local taxes, duties, custom fees and other applicable local governmental fees, if applicable customer is responsible for the payment of such applicable additional fees and duties to the relevant authorities.

[CANCEL](#) [PAYMENT](#)

naviextras.com

Your device
Toyota GCC 2021 LC300 2021

Device Identifier:
CK-P4JK-K66R-KZEE-984V

Head Unit Used / Total Space:
661 MB / 24.48 GB

الخطوة 9: أدخل معلومات بطاقة الائتمان وانقر على [إجراء مدفوعات].

Select Payment Method

Test Mode - This is not a live transaction.

Order summary

Reference: AFTE2108111230464259329286055638

Description: Naviextras.com payment

Amount (USD): \$79.90

Select payment method

United States

VISA

Mastercard

Maestro

AMEX

Masterpass

Learn more

Card Details

Payment details

* Indicates a required field

Card number *

Cardholder's name *

Expiry date *

MM / YY

Security code *

3 digits on the back of the card or 4 digits on the front of card

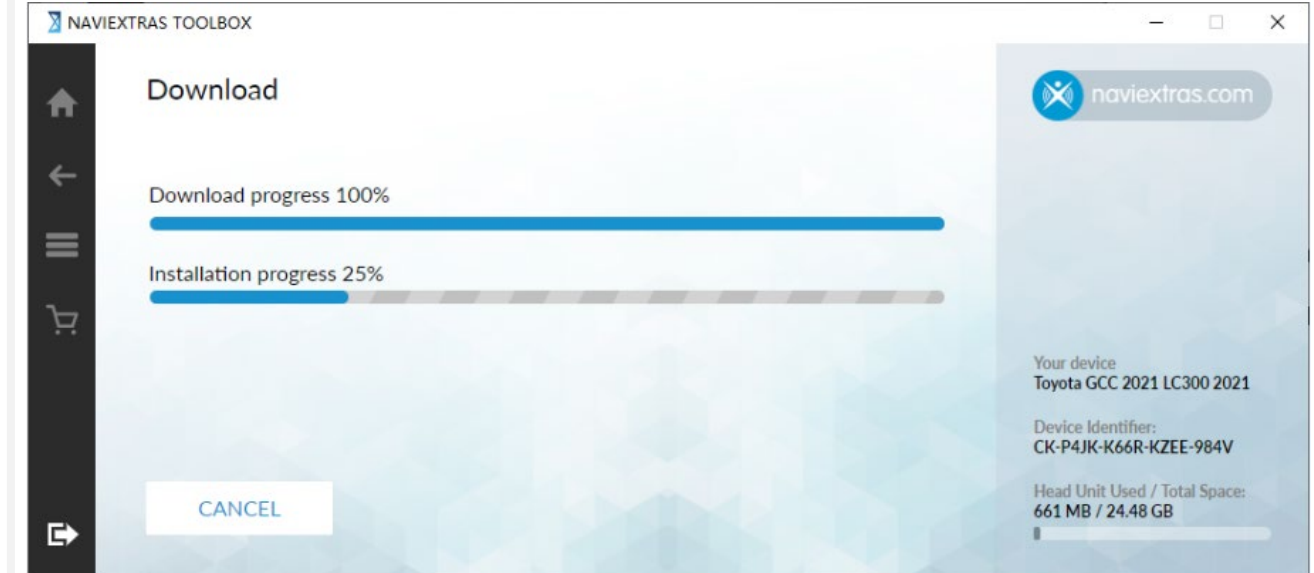
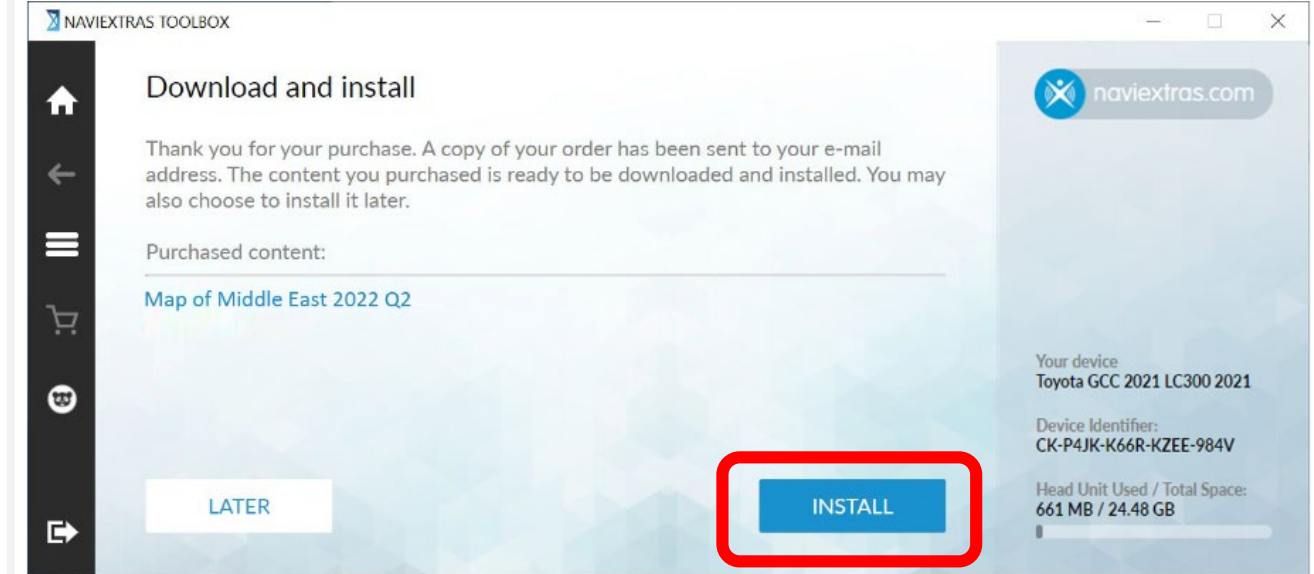
Cancel

Make Payment

When you submit your transaction for processing by Worldpay you confirm your acceptance of [Worldpay's privacy policy](#).

الخطوة 10: سيزامن تطبيق Toolbox التحديث تلقائيًا، وسيعرض المحتوى الذي تم شراؤه.

انقر على [تثبيت] لتنزيل المحتوى المتوفر أو المحتويات المتوفرة وتثبيتها.



الخطوة 11: بعد التثبيت، يمكنك رؤية رسالة إتمام العملية بنجاح. انقر على **[الخروج]** وأزل محرك أقراص USB المحمول، ثم أدخل محرك أقراص USB المحمول في نظام الملاحة لإكمال عملية التحديث؛ راجع الصفحة 17.

